

Liquiditätsmanagement und Cash Pooling

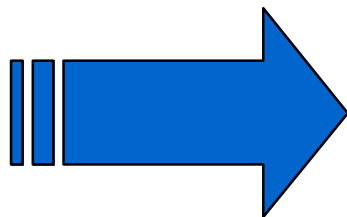


Inhaltsübersicht

- Liquiditätsmanagement
- Cash Pooling



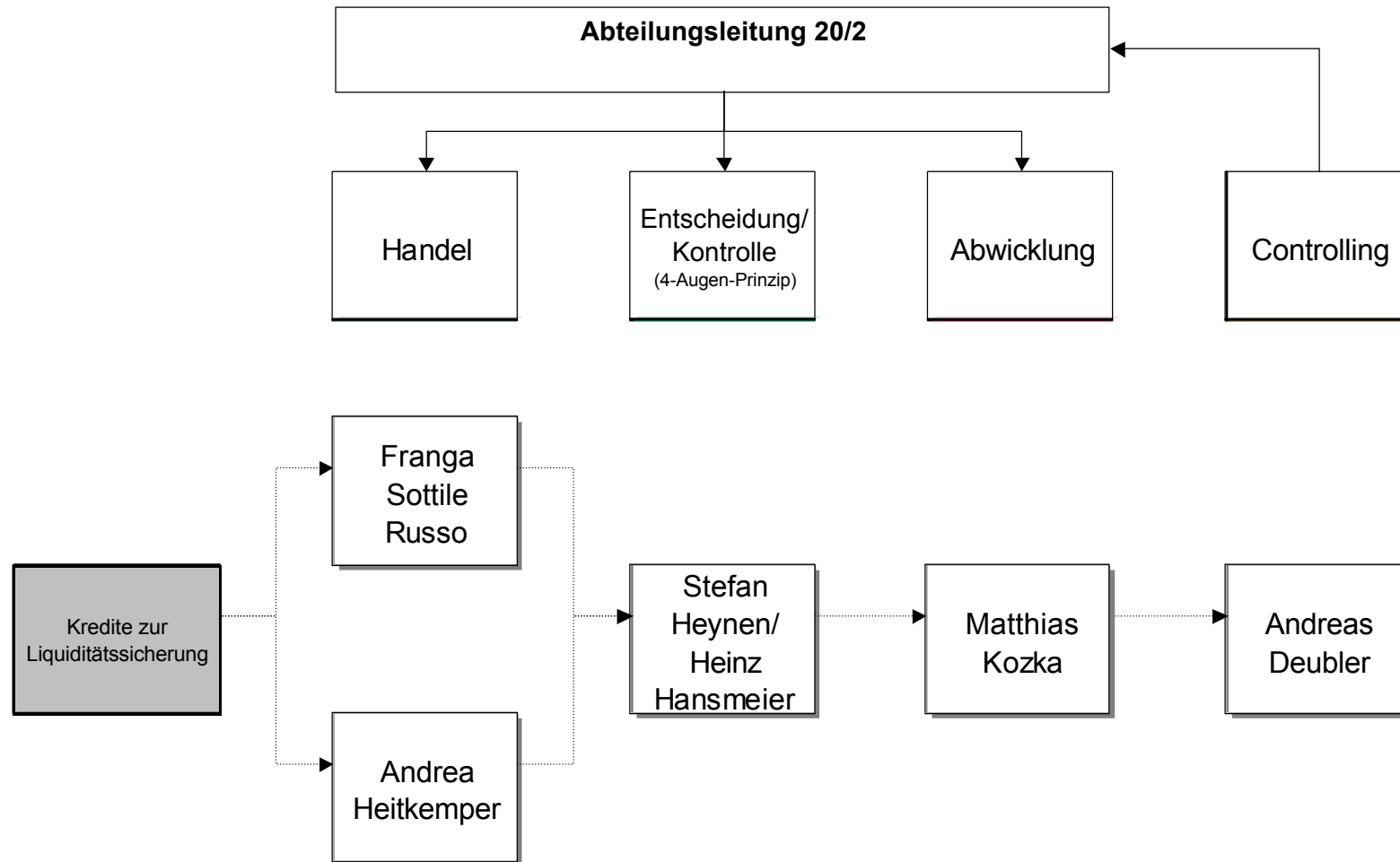
- Meldung der Auszahlungen und Einzahlungen durch die Fachbereiche und Steuerung der Fälligkeiten durch die Stadtkämmerei
- Meldung der tatsächlichen Auszahlungen durch die Stadtkasse
- Tagesdisposition, Ermittlung des Liquiditätsbedarfs (Disposition gegen –30.000.000 Euro als Kontokorrent)
- Rückzahlung und Aufnahme von Liquiditätskrediten (Jahresumsatz 2009 rd. 23.000.000.000 Euro)



Unter Berücksichtigung von

- optimaler Laufzeitstruktur
- Zinssicherungserfordernissen
- Einhaltung von Limiten

Liquiditätsmanagement





Was ist Cash Pooling?

- konzerninterner Liquiditätsausgleich
- Bündeln der im Unternehmen vorhandenen Liquidität
- wird gespeist durch Liquiditätsüberschüsse aller Teilnehmer
- automatischer valutengerechter Übertrag der Soll- und Habensalden auf ein Masterkonto (Zielkonto)



Begriffserläuterungen

EONIA (Euro Overnight Index Average)

- offiziell berechnetes Tagesgeld für den Euro

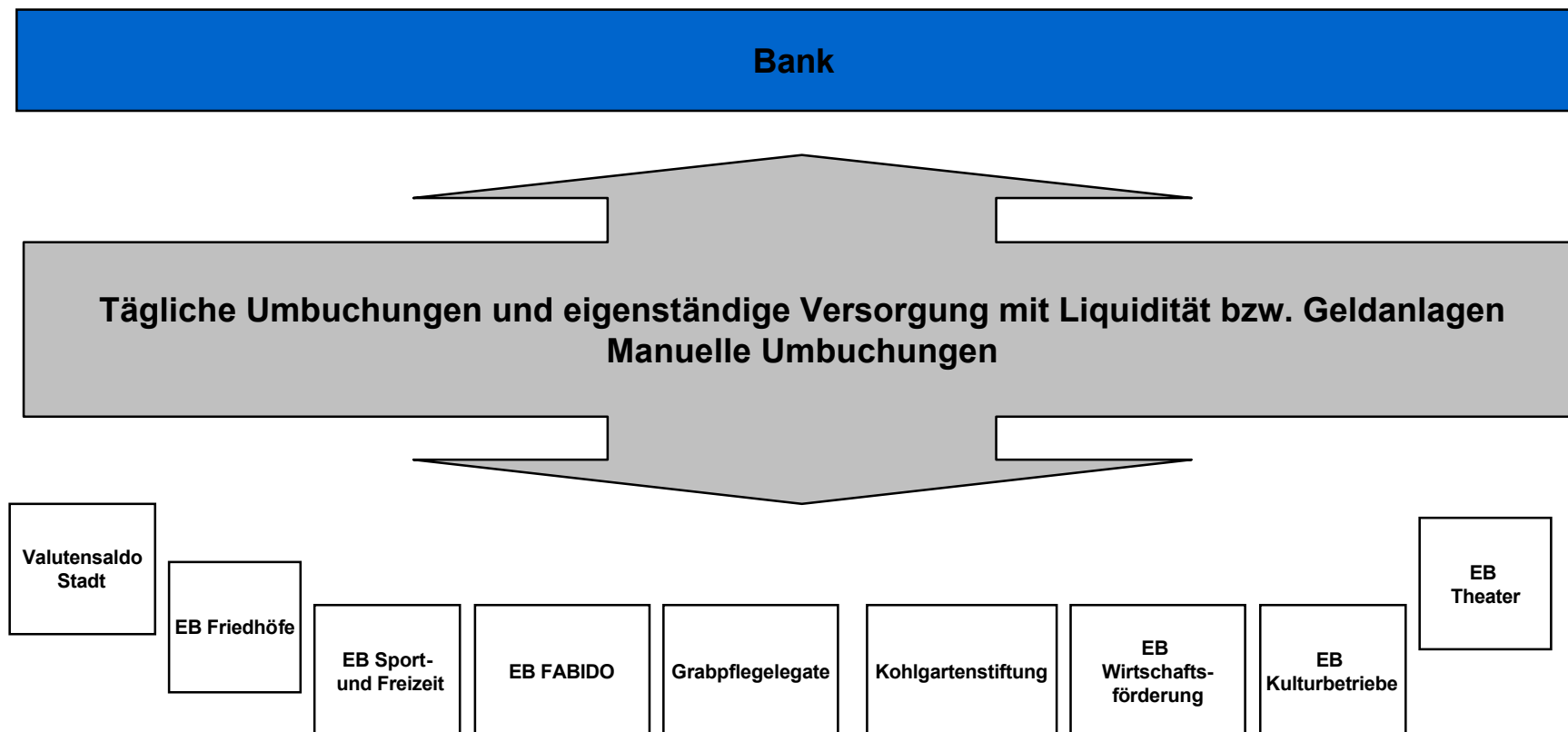
Basispunkt (bp)

- Ein Hundertstel eines Prozentpunktes
- Entspricht demnach 0,01 %

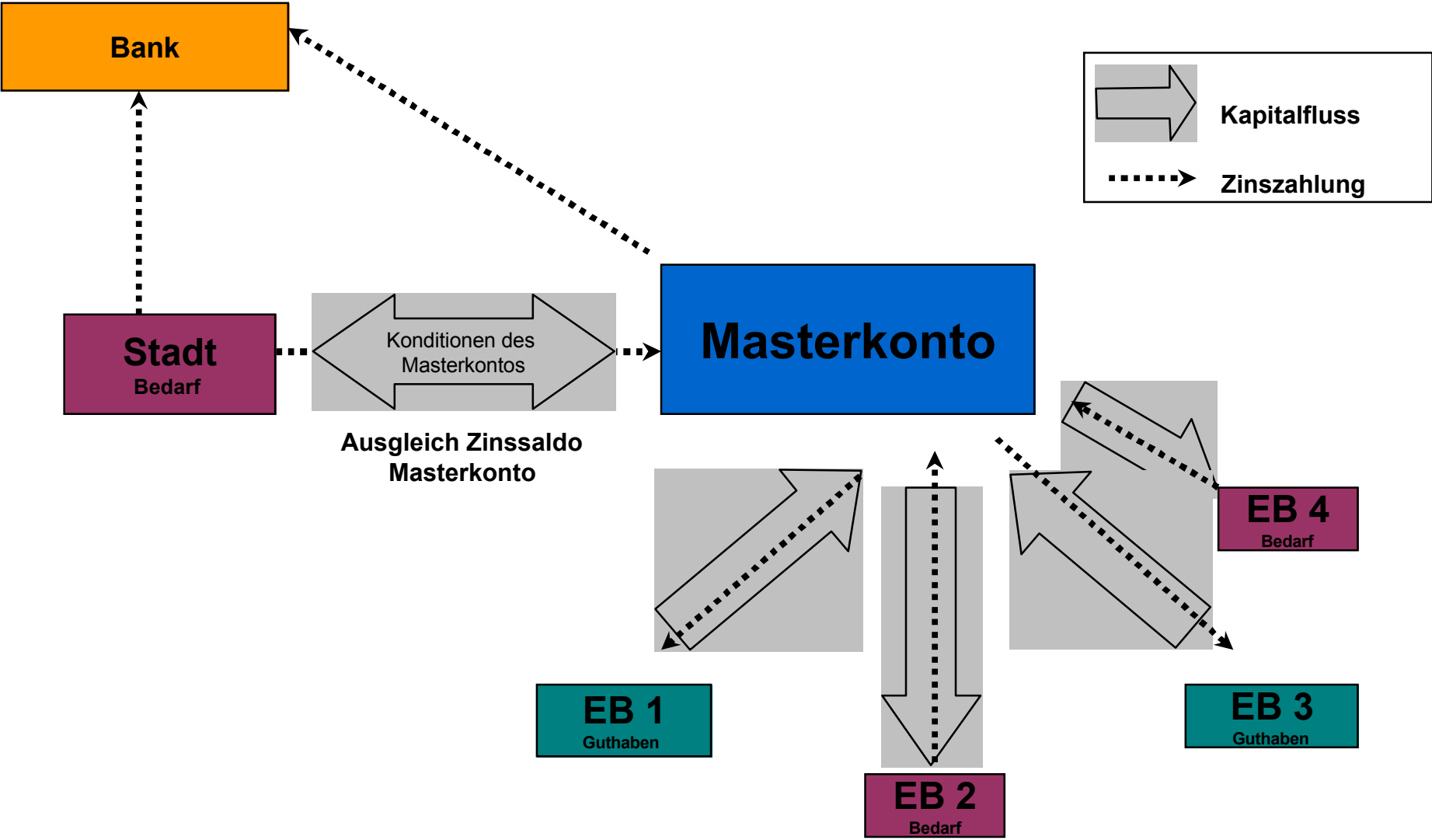
Cash Pooling



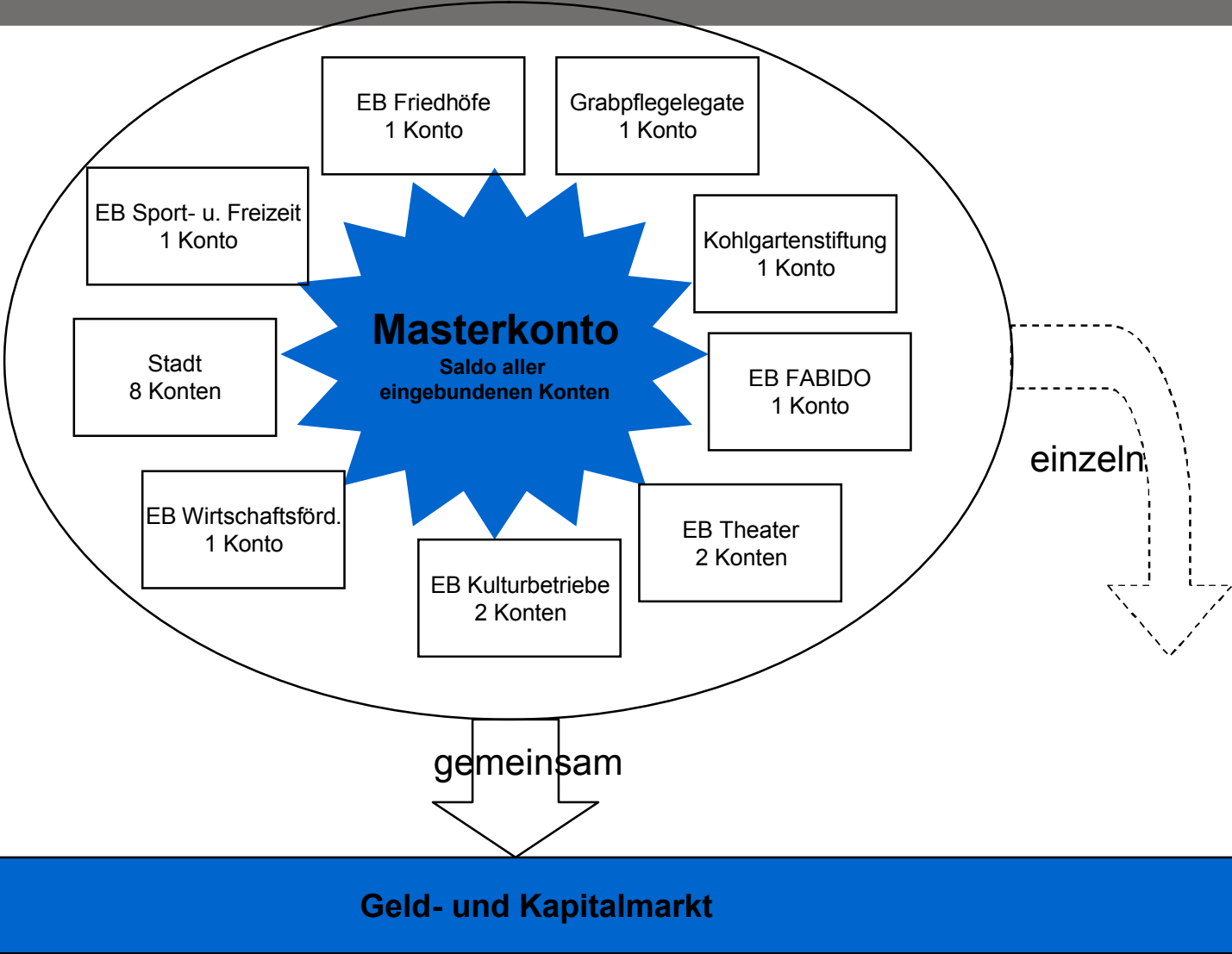
Situation vor der Einführung



Cash Pooling



Cash Pooling





Konditionen

- Abschluss neuer Servicevereinbarungen
- Buchungsschluss jeden Abend 19.00 Uhr
- Zinsabrechnung am Ende des Quartals und anschließend entsprechende Zahlungsflüsse
- Guthabenverzinsung: Durchschnitts-EONIA des Vormonats abzgl. 0,05% (aktuell insgesamt 0,61%)
- Kreditverzinsung: Durchschnitts-EONIA des Vormonats zzgl. 0,17% (aktuell insgesamt 0,83%)



Verbesserungen im Allgemeinen

- Besserer Überblick über die Konzernliquidität
- Automatische Übertragung ALLER Soll- und Habensalden
- Abfangen von Liquiditätsengpässen
- Cash Pooling Portal als zusätzliche Informationsbeschaffung



Verbesserungen im städtischen Haushalt

- Reduktion externer Kreditaufnahmen:
durchschnittlich 6,3 Mio. Euro an Verbindlichkeiten
aus Cash Pooling
- Zinersparnis seit dem 01.08.10 für den städtischen
Haushalt hierfür 34 Basispunkte
- weniger Zahlungsströme zwischen den einzelnen
Teilnehmern
- manueller Buchungsaufwand wurde minimiert



Verbesserungen bei den Teilnehmern

Beispiel: EB Friedhöfe Dortmund

- Zinsertragssteigerung in den ersten fünf Monaten um 20%, da jeder Geldeingang sofort verzinst wird
- einfachere Liquiditätsplanung durch Überblick im Portal

Cash Pooling



Ausblick

- Erweiterung des Teilnehmerkreises
 - Konten der Stadt Dortmund bei anderen Kreditinstituten
 - weitere Teilnehmer aus dem Konzern Stadt

Liquiditätsmanagement und Cash Pooling

Stadt Dortmund
Stadtkämmerei



Vielen Dank für Ihre Aufmerksamkeit.

Für die Beantwortung von Fragen stehe ich
Ihnen gerne zur Verfügung.