

## Anhang 1:

### Erläuterungen zum Antrag „Neuaufteilung der Verkehrsführung in der südlichen Hansastraße“, BV-Sitzung am 27.04.2022

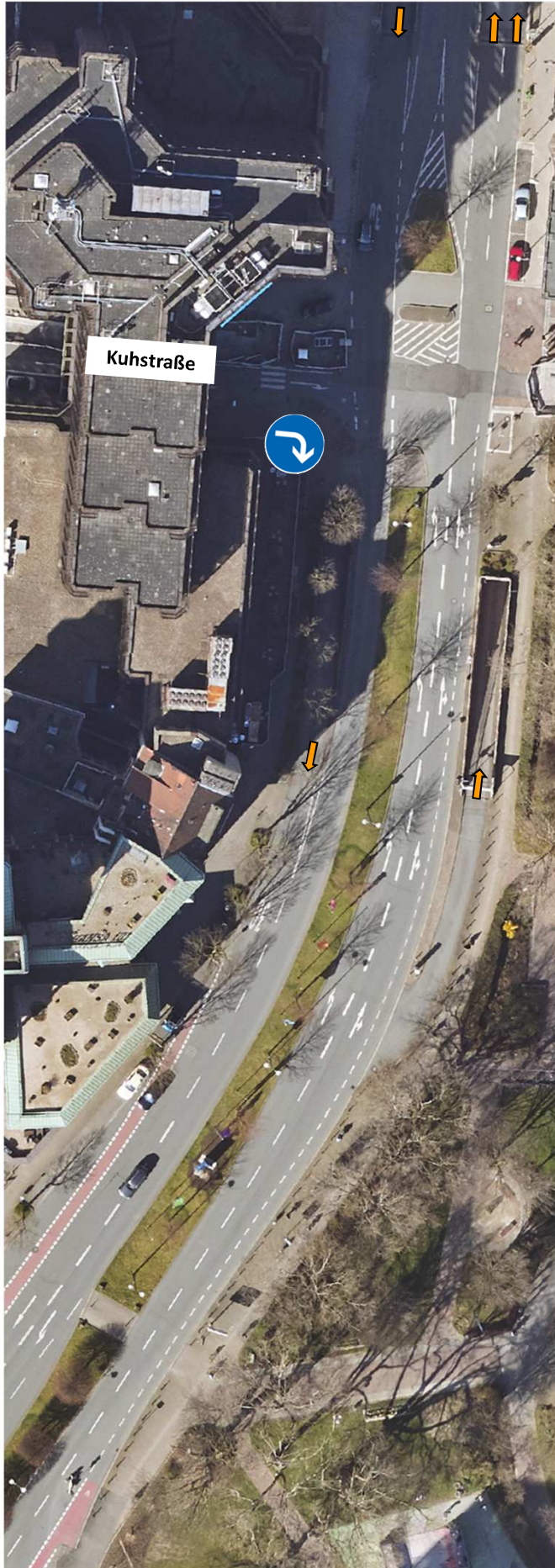
Wir bitten die Verwaltung, die Verkehrsführung wie nachfolgend erläutert zu ändern.

- Von der **Kuhstraße** kommend wird das Linksabbiegen für Fahrradfahrende freigegeben.
- **Westseite:** Aus der Innenstadt kommend wird eine rote Furt auf der Fahrbahn markiert (siehe Bild).
- Die Autos aus der Tiefgarage landen auf der Rechtsabbiegerspur - wenn sie geradeaus oder links wollen, müssen sie die rot eingefärbte Furt überqueren, also dem Radverkehr Vorfahrt gewähren. Wollen die Radfahrenden nach rechts, verlassen sie ihre Furt und müssen die Vorfahrt der Autos beachten. Wichtig ist, dass Autos und Fahrräder so lange nebeneinander fahren, bis alle die Möglichkeit hatten, einander zu sehen. Daher muss zwischen der zweiten Tiefgaragenausfahrt und dem Beginn der roten Furt eine doppelte durchgezogene Linie markiert werden.
- Für den KFZ-Verkehr aus der Tiefgarage kommend werden zusätzlich entsprechende Markierungen angebracht, ggf. auch baulich umgesetzt (z. B. durch Klebe-Bordsteine oder aufgeschraubte Kunststoff-Elemente zwischen den beiden weißen Linien), damit Autofahrende auch wirklich nicht zu früh auf die Geradeausspur wechseln und dabei Radfahrende übersehen.
- **Ostseite:** RICHTUNG Innenstadt wird die rote Furt vom Wall aus bis hinter die Tiefgarageneinfahrt wie im Bild zu sehen markiert und komplett durchgezogen.
- Für den KFZ-Verkehr, der geradeaus in die Tiefgarage einfahren möchte, werden Vorfahrt-achten-Markierungen analog zur Tiefgaragenausfahrt auf der Westseite angebracht.
- Zusätzlich wird auf der Sperrfläche auf der „Mittelinsel“ eine rote Furt für Radfahrende, welche aus der Kuhstraße links abbiegen wollen, angebracht.

**Bei Rückfragen oder Unklarheiten bitte melden: Astrid Cramer, 0163-4925360  
oder per Mail: [astrid.cramer@gruene-dortmund.de](mailto:astrid.cramer@gruene-dortmund.de)**

## Südliche HansasträÙe (Hauptroute des Radverkehrs!)

**Heute:** Radverkehr geradeaus muss die Vorfahrt von Pkw beachten, die ein Privatgrundstück anfahren bzw. verlassen.



**Morgen:** Radverkehr geradeaus ist bevorrechtigt und kann auch die Nebenroute PrinzenstraÙe/KuhstraÙe legal nutzen

