

lfd. Nr.	ProjektNr	Schule, Anschrift und Maßnahme	Projektstatus_SDO	Stadtbezirk
1	6520003111	Berghofer-GS, Hirschweg 14: Erneuerung Bodenbelag (Flure, Klassenräume)	Bedarfsfeststellung	Aplerbeck
2	6520003107	TH Aplerbecker GS, Köln-Berliner-Str. 72: San.der Turnhalle/oder Abriss u.Neubau	Bedarfsanmeldung	Aplerbeck
3	6520003226	Aplerbecker GS, Köln-Berliner-Straße: Sanierung Grundleitungen	zurückgestellt	Aplerbeck
4	6520003343	Aplerbecker GS, Köln-Berliner-Str. 72: Erweiterungbedarf Raumressourcen	Bedarfsprüfung	Aplerbeck
5	6520002893	Gerhart-Hauptmann-Grundschule, Untere Pekingstr. 24: Err.v.2 mob.Raumeinheiten	fertig	Aplerbeck
6	6520003091	TH Gerhart-Hauptmann-GS, Untere Pekingstr. 24: Neub.2-fach SpoHa Turn-u.Gymnh.Pr	Bedarfsprüfung	Aplerbeck
7	6520003155	Gerhart-Hauptmann-GS, Untere Pekingstr. 24: Neubau	Bedarfsprüfung	Aplerbeck
8	6520002918	3-fach-SpoHa, JFS Aplerbeck, Schweizer Allee 31: Neubau	Bedarfsprüfung	Aplerbeck
9	6520003108	GS-Aplerbecker-Mark, Schwerter Str. 269: Sanierung u. Umb. Eingangsportal Neubau	Bedarfsanmeldung	Aplerbeck
10	6520003114	Emschertal-GS, Sölder Str. 71: Sanierung WC-Anlage Pausenhalle	in Planung	Aplerbeck
11	6520003127	TH Emschertal-GS, Sölder Str. 70: Neubau 2-fach SpoHa	Bedarfsfeststellung	Aplerbeck
12	6520003110	SK Schweizer Allee 25: Albrecht-Dürer-RS + Emscherschule Gebäudeabdichtung	Bedarfsanmeldung	Aplerbeck
13	6520003230	GYM an der Schweizer Allee,Schweizer Allee 18-20: Erweiterungsneubau	in Planung	Aplerbeck
14	6520003150	Lichtendorfer GS, Schulstr. 2: Sanierung Grundleitungen	Bedarfsfeststellung	Aplerbeck
15	6520002834	Europaschule,Am Gottesacker 64: Erweiterung um 2 zusätzl. Schulzüge in der SEK	in Planung	Brackel
16	6520003101	TH Bach-Grundschule, Dollersweg 14-20: Einb.Abhangdecke (HWL),Dach,Heizung	Bedarfsprüfung	Brackel
17	6520003323	Steinbrink GS, Langschedestr. 18: Sanierung Mädchen-WC und Lehrer WC	Bedarfsprüfung	Brackel
18	6520002930	Immanuel-Kant-GYM, Grüningsweg 22/44: Erw.G8>G9>Mensa+1Zug,SEK I+II,Abbr.SpoHa	in Planung	Brackel
19	6520003325	Immanuel-Kant-GYM, Grüningsweg 22/44: Abbruch alte Turnhalle	in Planung	Brackel
20	6520002915	Geschwister-Scholl-GES, Haferfeldstr. 3-5: Proj.entw.Schulstandort(Vorh.fassade)	Bedarfsanmeldung	Brackel
21	6520003176	TH Fichte-GS: Haslindestr. 44: Erneuerung der Heizung	in Planung	Brackel
22	6520003303	Fichte-GS, Haslindestr. 44: Flachdachsanierung Schule und SpoHa	Bedarfsanmeldung	Brackel
23	6520002931	Reichshof-GS, Am Westheck 73: Abbruch Pavillon	Bedarfsfeststellung	Brackel
24	6520003157	Erich-Kästner-GS, Flughafenstr. 73-75: Stdortentw.,Dachsan.(ehem. Augustinus-GS)	Bedarfsankündigung	Brackel
25	6520003210	Erich-Kästner-GS, Flughafenstr. 73-75: Nutzungsänd./Umb. DG (ehem.Augustinus-GS)	zurückgestellt	Brackel
26	6520003115	TH Tremonia-FS, Sendstr. 100-102: TH-Boden, Prallschutz, Sanitär	Bedarfsanmeldung	Brackel
27	6520003349	TH Tremonia-FS, Sendstr. 100-102: Abhangdecke u.ä.	Bedarfsprüfung	Brackel
28	6520003153	Brechtener-GS, Evinger Str. 600: Neubau 4-zügige GS und 3 weitere Maßnahmen	in Planung	Eving
29	6518002740	Heisenberg Gymnasium, Preußische Str. 225: Mobile Raumeinheiten	fertig	Eving
30	6520002954	Heisenberg-GYM, In der großen Heide 15-17: Erw.+Ausb.G8>G9 Mensa	Bedarfsprüfung	Eving
31	6520003094	TH Minister-Stein-FS, Gretelweg 35-37: San./Neub.TH/Turn-u. Gymn.hallen Progr.	Bedarfsanmeldung	Eving
32	6520003328	SK Osterfeldstr. 131: Abbr. Pavillons (ehem. HS Eving)	zurückgestellt	Eving
33	6519002813	Max-Wittmann-FS, Oberevinger Str. 155: Energ. Sanierung d. Trainingswohnung	in Planung	Eving
34	6520003154	GES Brünghsen., Klüsenerskamp 15: MBK Erw.Raumr(3.BA)/Zusam.führg.Klüsenerskamp	Bedarfsprüfung	Hombruch
35	6520002969	Ostenberg-GS, An der Margarethenkapelle 5: Erweiterung der Raumressourcen	Bedarfsprüfung	Hombruch
36	6520003247	Harkort-GS,Behringstr.59: Erneuerung Außen+Innentür	in Ausführung	Hombruch
37	6520003248	Harkort-GS II, Löttringhauser Str.237: SanierungTüren+Fenster	in Ausführung	Hombruch
38	6520003156	Olpketal-GS, Olpketalstr. 81: Bed.ger.Ausbau+Dachsan.Altgeb.+Raumerw.	Bedarfsprüfung	Hombruch
39	6520003309	TH Eichlinghofer-GS,Stortsweg 52-54: PE Turnhalle Neubau / Sanierung	Bedarfsanmeldung	Hombruch
40	6520002944	Mira-Lobe Schule, Eierkamp 2-4: Erweiterungsbedarf Förderschule Trainingswohnung	Bedarfsanmeldung	Hombruch
41	6520003124	TH Mira-Lobe Schule, Eierkamp 2-4: PE Turnhalle Neubau / Sanierung	Bedarfsanmeldung	Hombruch
42	6519002745	Helene-Lange Gymnasium, Am Hombruchfeld 55b: Mobile Raumeinheiten	fertig	Hombruch
43	6520003033	Helene-Lange-GYM, Am Hombruchfeld 55,69: Ausb.G8>G9+Erw.1Zug Sek I+2 Züge SekII	Bedarfsprüfung	Hombruch
44	6520003035	Schubert-GS, Am Hombruchfeld 55,69: Erw.1 Zug durch Übern.TEK Räume+Erw.bau	in Planung	Hombruch
45	6520003080	TH SZ, Am Hombruchfeld 55,69: Neub.Tu.u.Gymnha.Progr.Schubert-GS 3-fach-SPOHA	Bedarfsanmeldung	Hombruch
46	6520003126	Robert-Koch-RS, Am Hombruchfeld 55,69: Treppenhausverglasung	in Ausführung	Hombruch
47	6520003280	Helene-Lange-GYM, Am Hombruchfeld, 55,69: Ern.Pausenhallenvergl.,Türen,Dachflä.	Bedarfsanmeldung	Hombruch
48	6520003346	SpoHa Johann-Gutenberg-RS, Am Lieberfeld 13: Erneuerung Trennvorhänge	in Planung	Hörde
49	6519002744	Goethe Gymnasium, Stettiner Straße 10-12: Mobile Raumeinheiten	fertig	Hörde
50	6520002981	Goethe-GYM, Stettiner Str. 10,12: Erw.+Ausb G8>G9> Mensa+Erw.2 Züge SekI 3 SekII	zurückgestellt	Hörde
51	6520003097	Marie-Reinders-RS, Hochofenstr. 38: Ren.Konrektorzi./Aust.Bodenbelag Werkstatt	abgerechnet	Hörde
52	6520003129	SpoHa Marie-Reinders-RS, Hochofenstr. 38: Neubau 2-Fach SpoHa/Turnhallen-Progr.	Bedarfsprüfung	Hörde
53	6520003120	TH Höchstener-GS, Lührmannstr. 1: Neubau TH/Turn-u. Gymnastikhallen Programm	Bedarfsprüfung	Hörde
54	6520003131	Benninghofer-GS, Overgünne 121-125: Gesamt PE Standort	Bedarfsankündigung	Hörde
55	6519002742	Phoenix-GYM, Seekante 12: Mobile Raumeinheiten	fertig	Hörde
56	6520003020	Phoenix-GYM, Seekante 12: Erw. Ausbau G8>G9+Erw.um 1 Zug Sek.II	Bedarfsanmeldung	Hörde
57	6520003251	Phoenix-GYM, Seekante 12: Div. Sanierungsmaßnahmen	Bedarfsanmeldung	Hörde
58	6520002922	Weingarten-GS, Weingartenstr. 49: Projektentwicklung Standort am See, Neubau OGS	Bedarfsprüfung	Hörde
59	6520002963	Brücherhof GS, Ziegelhüttenstr. 11: Einricht. v. zusätzl. Eingangsklassen MRE	Bedarfsankündigung	Hörde
60	6520003076	TH Stift-GS, Am Bruchheck 47: Neubau, Turn-u. Gymn.hallenprogr.,OGS,Fam.GS.zent	zurückgestellt	Hörde

61	6519002814	Paul-Ehrlich-BK, Hacheneyer Str. 177: Mobile Raumeinheiten	in Ausführung	Hörde
62	6519032830	BK Hacheneyer, Hacheneyer-Str. 177-185: Brandschutz Bauteil C	in Ausführung	Hörde
63	6520003023	BK Hacheneyer, Hacheneyer Str. 175a-185: Neubau Gisbert-v.-Romberg BK	Bedarfsprüfung	Hörde
64	6520003026	BK Hacheneyer, Hacheneyer Str. 175a-185: Neubau Paul-Ehrlich-BK	Bedarfsprüfung	Hörde
65	6520003133	BK Hacheneyer, Hacheneyer Str. 175a-185: Sanierung Paul-Ehrlich BK (Überg.phase)	Bedarfsprüfung	Hörde
66	6520003136	TH Paul-Ehrlich BK, Hacheneyer Str. 175a-185: Prallschutz,div.Sanierungsmaßn.	Bedarfsanmeldung	Hörde
67	6520003138	BK Gisbert-von-Romberg (Übrg.), Hacheneyer Str. 174a-185: Umsetzung BSK/San.	Bedarfsprüfung	Hörde
68	6520003301	Paul-Ehrlich-BK,3fach SpoHa, Hacheneyer Str: Austausch Tribünenanlage	Bedarfsfeststellung	Hörde
69	6520003140	Eintracht-GS, Heinrich-Pieper-Str. 2: Sanierung Fenster im Nebengebäude	Bedarfsfeststellung	Hörde
70	6520002973	Neue GS Hörde: Neub.e.4-züg.GS (Deckg.d.Bed.v.Stift.-,Bengho.-,Weing.-+Brüch.-GS)	Bedarfsprüfung	Hörde
71	6520002914	Widely-GS, Egilmarstr. 40: Abriss Pavillon u. Schulgeb., Neub. Schule u. SpoHa	Bedarfsprüfung	Huckarde
72	6520003052	Bert-Brecht-GYM, Bockenfelder Str. 60: Erw.,Ausbau G8>G9 + Erw.1 Zug	in Planung	Huckarde
73	6520003142	Grafen-GS, Deusener Str. 230: Diverse Anstriche (Schadstoffe)Ausb.Holzdielen	Bedarfsankündigung	Huckarde
74	6520003144	Gilden-GS, Friedrichsruher Str. 11: San. der Toilettenanlagen im Außenbereich	Bedarfsanmeldung	Huckarde
75	6520003146	Urbanus-GS: Roßbachstr. 21: Erneuerung (Planung) Vordach	Bedarfsfeststellung	Huckarde
76	6520002977	Hansa-GS, Welkenerstr. 24: Erweiterung um 1 Zug	in Planung	Huckarde
77	6519002741	Anne-Frank GES, Burgholzstraße 120: Mobile Raumeinheiten	fertig	Innenstadt-Nord
78	6520003214	Ehem. Anne-Frank-GES, Burgholzstr. 150: Abbruch für Neubau Interim Kielhorn-FS	in Ausführung	Innenstadt-Nord
79	6520003160	Diesterweg-GS, Heroldstr. 35: Abbr.+ Neub.GS u. Sporthalle (2 Halleneinheiten)	in Planung	Innenstadt-Nord
80	6520003067	Libellen-GS, Burgholzstr. 148: Aufstockung um ein Zug u.raumstrukt.Anpassungen	in Planung	Innenstadt-Nord
81	6520003151	Anne-Frank-GES, Burgholzstr. 120: Erw.,Abbr.+Neub.Carl-Holtschn.-Str.3+Erw.2 Züg	Bedarfsprüfung	Innenstadt-Nord
82	6520003348	Anne-Frank-GES, Burgholzstr. 120: Sanierung der Lichtkuppel	Bedarfsfeststellung	Innenstadt-Nord
83	6520003055	Albrecht-Brinkmann-GS, Münsterstr. 138-140: Abbr.ehem.G.-B.-RS Btl.1 u.TH,Neub.	Bedarfsprüfung	Innenstadt-Nord
84	6520003118	TH ehem.Kielhorn-FÖS, Flurstr. 70a: Sanierung TH/Turn-u. Gymnastikhallen Progr.	Bedarfsprüfung	Innenstadt-Nord
85	6520002933	Gertrud-Bäumer-RS, Goethestraße 20: Neubau	Bedarfsprüfung	Innenstadt-Nord
86	6520003148	Gertrud-Bäumer-RS, Goethestraße 20: Erneuerung Pausenhallenverglasung/Türanlage	Bedarfsanmeldung	Innenstadt-Nord
87	6520003158	TH Gertrud-Bäumer-RS, Goethestraße 20: Erneuerung Turnhallentür u.-fenster	Bedarfsanmeldung	Innenstadt-Nord
88	6520003178	TH Gertrud-Bäumer-RS, Goethestr. 20: Ern. Schwingboden, Dämmung, Schimmelbes.	nicht umgesetzt	Innenstadt-Nord
89	6520003300	SZ Münsterstraße, Uhlandstraße 95: Neubau sechs Sporthalleneinheiten	Bedarfsprüfung	Innenstadt-Nord
90	6520002911	GS Kleine Kielstraße 20: Neubau Schule und Sporthalle	in Vorbereitung	Innenstadt-Nord
91	6520003345	Schule am Hafen II, Lützowstr. 75, Sanierung Kohlenkeller	Bedarfsprüfung	Innenstadt-Nord
92	6520002861	Helmholtz-GYM, Münsterstr.122: Abbr.GS,Erw.Nebau,San/Anp.des Bestandsgeb.	Bedarfsprüfung	Innenstadt-Nord
93	6520003159	Helmholtz-GYM, Münsterstr. 128: Dacherneuerung/Anstricharbeiten Aula Gebäude	Bedarfsankündigung	Innenstadt-Nord
94	6520003179	Helmholtz-GYM, Münsterstr. 128: Dachsanierung Altbau	Bedarfsfeststellung	Innenstadt-Nord
95	6520003344	Jugendverkehrsgarten Mengede, Münsterstr. 270c: Trinkwasserversorgung	Bedarfsfeststellung	Innenstadt-Nord
96	6520003060	Nordmarkt-GS, Nordmarkt 18-20: Teilneubau u.San.inkl. raumstr.Anp.d.OGS-Geb.	Bedarfsprüfung	Innenstadt-Nord
97	6520003064	SpoHa Nordmarkt GS, Nordmarkt 18-20: Neubau (Zweifach-)Sporthalle	Bedarfsprüfung	Innenstadt-Nord
98	6520003056	Oesterholz-GS, Oesterholzstr. 69: Abbr.ehem.Kielhorn-FS u.Nebau	Bedarfsankündigung	Innenstadt-Nord
99	6520003095	TH Schule am Hafen 1, Scharnhorststr. 40: Neubau TH/Turn-u.Gymnastikhallen Prog.	Bedarfsanmeldung	Innenstadt-Nord
100	6520003334	Schule am Hafen 1, Scharnhorststr. 40: Erneuerung Bodenbelag/Anstricharbeiten	Bedarfsfeststellung	Innenstadt-Nord
101	6520003257	SPOHA Burgholzstr.151: Neubau 1+2	in Planung	Innenstadt-Nord
102	6520003269	Franziskus-GS, Davidisstr. 13: San. 2-zügig im Anbau ehem. HS	Bedarfsprüfung	Innenstadt-Ost
103	6519002746	Max-Planck-Gymnasium, Ardeystraße 70-72: Mobile Raumeinheiten	fertig	Innenstadt-Ost
104	6520003130	Max-Planck-GYM, Ardeystr. 70-72: Erw.SEK I (1 Zug)/SEK II Ausbau G8>G9	in Planung	Innenstadt-Ost
105	6520003163	Max-Planck-GYM, Ardeystr. 70-72: Toilsan./Glas Ps.3/Feucht.Kell./Sock.abd.Bt.A+B	Bedarfsprüfung	Innenstadt-Ost
106	6520003207	Max-Planck-GYM, Ardeystr. 70-72: Sanierung der Haupteingänge	Bedarfsanmeldung	Innenstadt-Ost
107	6520003134	GES Gartenstadt, Hueckstr. 25: NW- Räume Instandsetzung	Bedarfsanmeldung	Innenstadt-Ost
108	6520003166	GES Gartenstadt, Hueckstr. 25: Ern. Türanlage BT F Zugang Mensa (Notausgang)	abgerechnet	Innenstadt-Ost
109	6520003167	TH GES Gartenstadt, Hueckstr. 25: Erneuerung Schwingboden, TH 5	Bedarfsankündigung	Innenstadt-Ost
110	6520003168	Kerschensteiner-GS, Joseph-Cremer-Str. 25: Vergla.Pausengang3/Feucht.Inst.keller	Bedarfsfeststellung	Innenstadt-Ost
111	6520003169	Kerschensteiner-GS, Joseph-Cremer-Str. 25: Erneuerung des Dachstuhls	Bedarfsfeststellung	Innenstadt-Ost
112	6520003305	Kerschensteiner-GS,Joseph-Cremer-Straße 25: Erw. 2 Züge + OGS	Bedarfsprüfung	Innenstadt-Ost
113	6520003170	Landgrafen GS, Landgrafenstr. 1-3: Erneuerung Fußboden Aula	abgerechnet	Innenstadt-Ost
114	6520003171	TH Landgrafen-GS, Landgrafenstr. 1-3: Ern.TH-Boden+Geb.abd.nicht unterk.Bauteil	zurückgestellt	Innenstadt-Ost
115	6520003172	Winfried-GS/Fritz-Henßler BK, Ruhrallee 84-90: Sonnschu.außen/Blendsch.Ost-Fass.	Bedarfsankündigung	Innenstadt-Ost
116	6520003173	Winfried-GS, Ruhrallee 84-90: Sanierung Sanitäranlagen in den Treppenhäusern	Bedarfsprüfung	Innenstadt-Ost
117	6520003174	Winfried-GS, Ruhrallee 84-90: Erneuerung Zugangstür Nebeneingang	abgerechnet	Innenstadt-Ost
118	6520003270	Berswordt-Europa-GS, Davidisstr. 22: Neubau 4-zügig	in Planung	Innenstadt-Ost
119	6520003272	SpoHa 2-Fach, SK Robert-Koch-Str.: Abbr. ehem. HS am Ostpark u. Neub. 2-Fach Spo	Bedarfsprüfung	Innenstadt-Ost
120	6520003310	SpoHa 1-Fach, SK Robert-Koch-Str.: Abbruch SpoHa Walderseestraße + Herst.Schulho	Bedarfsprüfung	Innenstadt-Ost
121	6520003271	Jüdische GS 2-zügig, Schulgebäude Robert-Koch-Str. 50: Sanierung	Bedarfsprüfung	Innenstadt-Ost

122	6518002739	Hohwart GS, Winkelriedweg 2: Mobile Raumeinheiten	fertig	Innenstadt-Ost
123	6520003329	SK Winkelriedweg, Tremonia-FS: Teilern. Fenster und energet. Fassadensan.	Bedarfsfeststellung	Innenstadt-Ost
124	6520003021	GS-Innenstadt-Ost: Neubau	Bedarfsprüfung	Innenstadt-Ost
125	6520003125	Westfalkolleg, Rheinische Str. 59: Grundsanierung	Bedarfsprüfung	Innenstadt-West
126	6520002871	Petri-GS, Beurhausstr. 15 - 17: Erweiter.1 Zug / Umb. Räume Krankenpflegeschule	Bedarfsankündigung	Innenstadt-West
127	6520003255	Petri-GS, Beurhausstr. 15-17: Treppenhausverglasung	in Ausführung	Innenstadt-West
128	6520003135	Käthe-Kollwitz-GYM, Erzberger Str. 1/3: Erw.des Ausbau G8>G9>Mensa,> Erw.	Bedarfsanmeldung	Innenstadt-West
129	6520003175	Käthe-Kollwitz-GYM, Erzberger Str. 1/3: Fassade Betonsanierung	zurückgestellt	Innenstadt-West
130	6520003186	Käthe-Kollwitz-GYM, Erzbergerstr. 1/3: San.Wasserwärmanl./Netz+Geb.autom.	in Planung	Innenstadt-West
131	6520002939	Karl-Schiller-BK, Brügmannstr. 21: Barrierefreiheit	Bedarfsanmeldung	Innenstadt-West
132	6520003029	Berufs-SK Brügmannblock, Brügmannstr.: Neubau Leopold-Hoesch-BK	Bedarfsprüfung	Innenstadt-West
133	6520003030	Berufs-SK Brügmannblock, Brügmannstr.: Erw.Fritz-Henßler-BK (Baubt.u. Brauer)	Bedarfsprüfung	Innenstadt-West
134	6520003032	Berufs-SK Brügmannblock, Brügmannstr.: Erweiterung Konrad-Klepping-BK	Bedarfsprüfung	Innenstadt-West
135	6520003121	TH Berufs-SK Brügmannblock, Brügmannstr.: San./Neubau TH /Turn-u. Gymn.ha.Progr.	Bedarfsanmeldung	Innenstadt-West
136	6520003189	Leopold-Hoesch BK (Überg.ph.), Brügmannstr.: Ums.BSK+je n.Nutzgsd.planb.Einzelm.	Bedarfsprüfung	Innenstadt-West
137	6520002916	Stadtgymnasium, Heiliger Weg 25: Sanierung 6 Fachräume	zurückgestellt	Innenstadt-West
138	6520003137	Stadtgymnasium, Heiliger Weg 25: Erw. des Stadtgymnasiums- Ausbau G8 > G9	Bedarfsanmeldung	Innenstadt-West
139	6520003184	Stadtgymnasium, Heiliger Weg 25: Fassade Aula Betonsanierung	zurückgestellt	Innenstadt-West
140	6520003191	SK Stadtgym./Käthe Kollwitz Gym., Heiliger Weg: Sanierung Wärmeverteilernetz	in Planung	Innenstadt-West
141	6520003200	Stadtgymnasium, Heiliger Weg 25: Sanitäranlagen WC-Anlagen	Bedarfsfeststellung	Innenstadt-West
142	6520002907	SZ Kreuzstr.,Kreuzstr.145: Neubau Kreuz-GS inkl. Abriss Altbau	in Planung	Innenstadt-West
143	6520003218	ehem. Tremonia-FS, Langestr. 84: Herrichtung als Interims-/Ausweichquartier	in Planung	Innenstadt-West
144	6520002910	Leibniz-GYM, Kreuzstr. 163: Bauliche Erweiterung und Ausbau von G 8 > G 9 + Aula	in Vorbereitung	Innenstadt-West
145	6520003264	SpoHa 3-Fach, Kreuzstr. 145-163: Neubau Spoha am SZ Kreuzstr.	Bedarfsanmeldung	Innenstadt-West
146	6520023219	Leibniz-GYM, Kreuzstr. 163: Thermostatventile	in Planung	Innenstadt-West
147	6520003211	Johannes-Wulff-FS, Kreuzstr. 155: Bauliche Erweiterung	in Planung	Innenstadt-West
148	6520003141	Reinoldus-Schiller-GYM, Hallerey 49-51: Erw. Ausbau G8 > G9 >	Bedarfsankündigung	Innenstadt-West
149	6520003187	TH Reinoldus-Schiller-GYM, Hallerey 49-51: TH/Gymnastikhalle Umkl./Dusch./Boden	Bedarfsankündigung	Innenstadt-West
150	6520003188	Reinoldus-Schiller-GYM, Hallerey 49-51: Sanierung des Betonwerksteinbodens	Bedarfsfeststellung	Innenstadt-West
151	6520003204	Fine-Frau-GS, Am Wasserfall 26: Ern.Tür,Pausenhallenvergl.,Fenster,Dachabd.Toil	in Vorbereitung	Innenstadt-West
152	6520003039	Gutenberg-GS, Arminiusstr. 10: Projektentwicklung Standort	Bedarfsanmeldung	Innenstadt-West
153	6520002935	Robert-Bosch-BK, Unionviertel: Neubau 4-Fach-Sporthalle	Bedarfsprüfung	Innenstadt-West
154	6520003244	Marienborn-GS, Evastr. 1: Raumerweiterung	Bedarfsanmeldung	Lütgendortmund
155	6520003190	TH Holte-GS, Limbecker Str. 70: Prallschutz	Bedarfsfeststellung	Lütgendortmund
156	6520003123	Freiligrath-GS (OGS Gebäude), Uranustr. 50: WC-Sanierung	Bedarfsprüfung	Lütgendortmund
157	6520002884	TH Dellwigschule, Westermannstr. 21: HWL	in Planung	Lütgendortmund
158	6520003192	TH Mörike-GS, Somborner Str. 110: PE Turnhalle Neubau / Sanierung	Bedarfsanmeldung	Lütgendortmund
159	6520003306	Mörike Grundschule, Somborner Str. 110, 44388 Dortmund: Bauliche Erweiterung	Bedarfsanmeldung	Lütgendortmund
160	6519002765	Heinrich-Böll-GES, Volksgartenstr. 19: Sanierung von 11 Fachräumen	in Planung	Lütgendortmund
161	6520003106	Heinrich-Böll-GES, Volksgartenstr. 19: Sanierung WC Anlagen + Rollos	in Vorbereitung	Lütgendortmund
162	6520003308	Heinrich-Böll-GES, Volksgartenstr. 19: Erweiterung SEK II auf 6 Züge	Bedarfsanmeldung	Lütgendortmund
163	6520002833	Regenbogen-GS,Adalmundstr.1: Erweiterung um einen Schulzug- Modulbau	in Planung	Mengede
164	6520003317	Regenbogen-GS,Adalmundstr.1: Umbau im Bestand	in Planung	Mengede
165	6520003313	Wilhelm-Rein-FS, Castroper Str. 121: Erneuerung von 4 Rauchschutz-Türen	Bedarfsanmeldung	Mengede
166	6519002824	Schragmüller GS, Castroper Str. 153: Aufstellung von mobilen Raumeinheiten	fertig	Mengede
167	6520002886	Heinrich-Heine-GYM, Dörwerstr. 34: SEK I Erw. um 1 Zug	in Planung	Mengede
168	6520003245	Heinrich-Heine-GYM, Dörwerstr. 34: Neubau Spoha	Bedarfsanmeldung	Mengede
169	6520003246	Heinrich-Heine-GYM, Dörwerstr. 34: SEK II Erw. um 1 Zug	Bedarfsanmeldung	Mengede
170	6520003145	Reinoldi-GES, Im Odemsloh 107: Erw. SEK I um 1 Zug u.SEK II um 3 Züge	in Planung	Mengede
171	6520003302	Reinoldi-GES, Im Odemsloh 107: Neubau 1-fach SpoHa	Bedarfsprüfung	Mengede
172	6520003326	Reinoldi Sekundarschule: 2. Lehrküche Bestandsgebäude	Bedarfsfeststellung	Mengede
173	6520003327	Reinoldi-Sekundarschule, Im Odemsloh 107: Lehrerpult NW-Raum Bestandsgebäude	Bedarfsfeststellung	Mengede
174	6518002732	Overberg GS, Am Hohen Teich 5; Sanierung WC-Anlagen	archiviert	Mengede
175	6520002889	Overberg-GS, Mengeder Markt 6-8: Projektentwicklung Standort	Bedarfsprüfung	Mengede
176	6520003196	TH Jeanette-Wolf-Schule, Mengeder-Markt 6-8: TH- Boden, Prallschutz, Sanitär	zurückgestellt	Mengede
177	6520002913	TH Bodelschwingh-GS, Auf dem Kellerkamp 11: Neubau 2-fach TH	Bedarfsprüfung	Mengede
178	6520003128	Bodelschwingh-GS, Auf dem Kellerkamp 11: Neubau / Sanierung	Bedarfsanmeldung	Mengede
179	6520003197	TH Bodelschwingh-GS, Auf dem Kellerkamp 11: TH Boden, Prallschutz, Sanitär	zurückgestellt	Mengede
180	6520003198	Bodelschwingh-GS, Auf dem Kellerkamp 11: Sanierung Grundleitung	zurückgestellt	Mengede
181	6520003199	TH Westhausen-GS, Wenemarstr. 13: TH-Boden, Prallschutz, Sanitär	zurückgestellt	Mengede
182	6520003082	TH SK, Husener Eichwaldstr. 270: TH Roncalli GS Neub./Turn-u. Gymn.hallen Progr.	Bedarfsanmeldung	Scharnhorst

183	6520003212	SK Husener Eichwaldstr. 270: Austausch von 2 Türanlagen	Bedarfsfeststellung	Scharnhorst
184	6520003213	SK Husener Eichwaldstr. 270 Rocalli-GS: Fenstersanierung	Bedarfsfeststellung	Scharnhorst
185	6520003352	SK Husener Eichwaldstr.268-272, Eichwald-GS: Anstrich	Bedarfsfeststellung	Scharnhorst
186	6518002713	TH Brukerer-GS,Gürtlerstraße 1: Abriss/Neubau	in Planung	Scharnhorst
187	6520003202	Brukerer-GS, Gürtlerstr. 1-3: Sanierung Innentoiletten	Bedarfsfeststellung	Scharnhorst
188	6520003208	TH Westholz-GS, Westholz 100: MBK Bau einer Turnhalle	zurückgestellt	Scharnhorst
189	6520003105	GES Scharnhorst, Mackenrothweg 15: Sanitäranlagen Innen-WC-Anlagen	Bedarfsfeststellung	Scharnhorst
190	6520003203	GES Scharnhorst, Mackenrothweg 15: Barrierefreiheit Stadtteilbibliothek	zurückgestellt	Scharnhorst
191	6520003339	GES Scharnhorst, Mackenrothweg 15, Sanierung Fachräume Physik und Biologie	Bedarfsfeststellung	Scharnhorst
192	6520003147	Siegfried-Drupp-GS, Siegfried-Drupp-Str. 5: San.innenl.Toil./Fenstersanierung	Bedarfsankündigung	Scharnhorst
193	6520003205	TH Siegfried-Drupp-GS, Siegfried-Drupp-Str. 5: Sanierung Turnhalle	Bedarfsprüfung	Scharnhorst
194	6520002957	Kautsky-GS, Kautskyst. 22/24: Aufstellung Container f. eine Schulklasse	in Planung	Scharnhorst
195	6520003000	Kautsky-GS, Kautskyst. 23,25: Erweiterung um 1 Zug	Bedarfsprüfung	Scharnhorst
196	6520003149	Dietrich-Bonhoeffer-GS, Derner Kippshof 36: Erw.1 Zug	in Planung	Scharnhorst

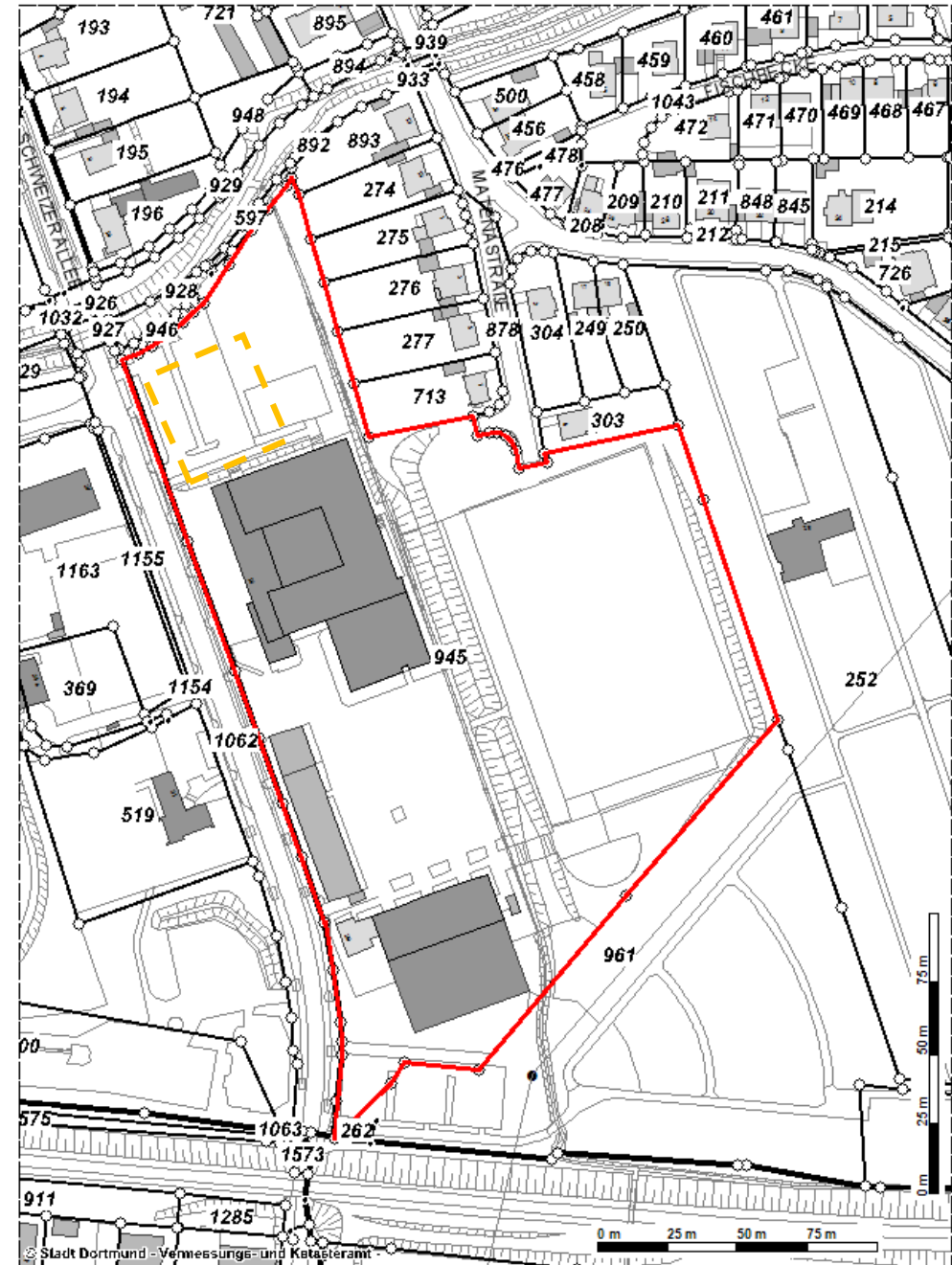
Anlage 2

Infoblätter

2. Sachstandsbericht zur Umsetzung des Schulbauprogramms

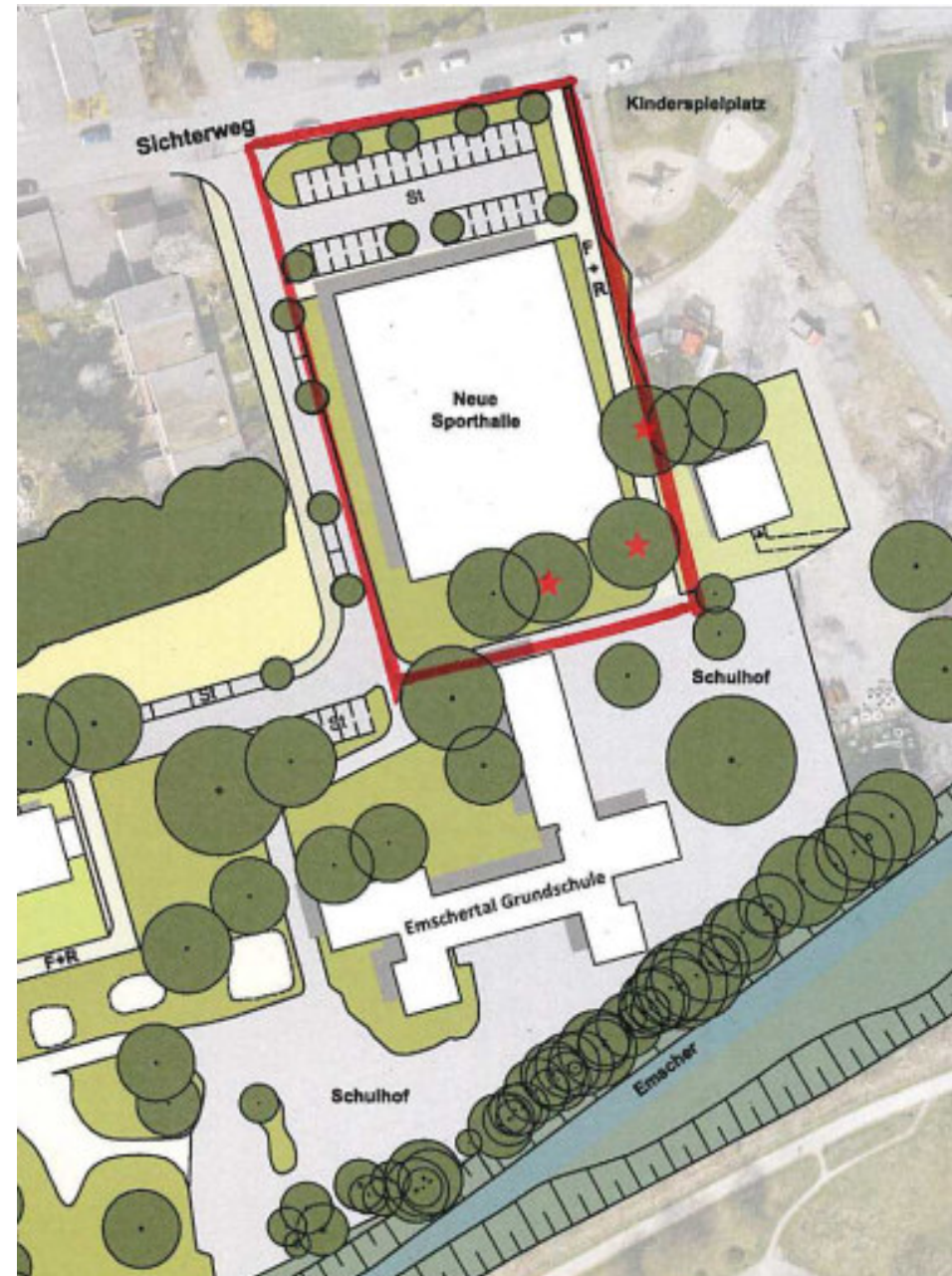
Gymnasium an der Schweizer Allee (Schweizer Allee 18-20, Aplerbeck – WE 512)

- Grundstück: ca. 37.200 m² (davon ca. 6.800 m² bebaut)
- Baurecht: B-Plan „Ap 148“; Festsetzung: Fläche für den Gemeinbedarf (Schule)
- Erweiterungsneubau auf der Fläche des aktuellen Lehrerparkplatzes
- Deckung bereits bestehender Raumbedarfe, Räume für die Rückkehr zu G9, Erhöhung der Zügigkeit (von 5 auf 6 Züge)
- Flächenbedarf: ca. 4.300 m² BGF
- MRE auf dem Grundstück: bereits 2 Anlagen wurden in den vergangenen Jahren errichtet (Lehrerparkplatz und neben der SPOHA)
- Voraussichtlicher Kostenrahmen: ca. 14 Mio. Euro
- Finanzierung: Haushalt
- Hinweis: Neben dem Erweiterungsneubau wird ein Umbau im Bestand erfolgen. Beim Anschluss des Neubaus an den Bestand wird die Barrierefreiheit für beide Baukörper hergestellt.



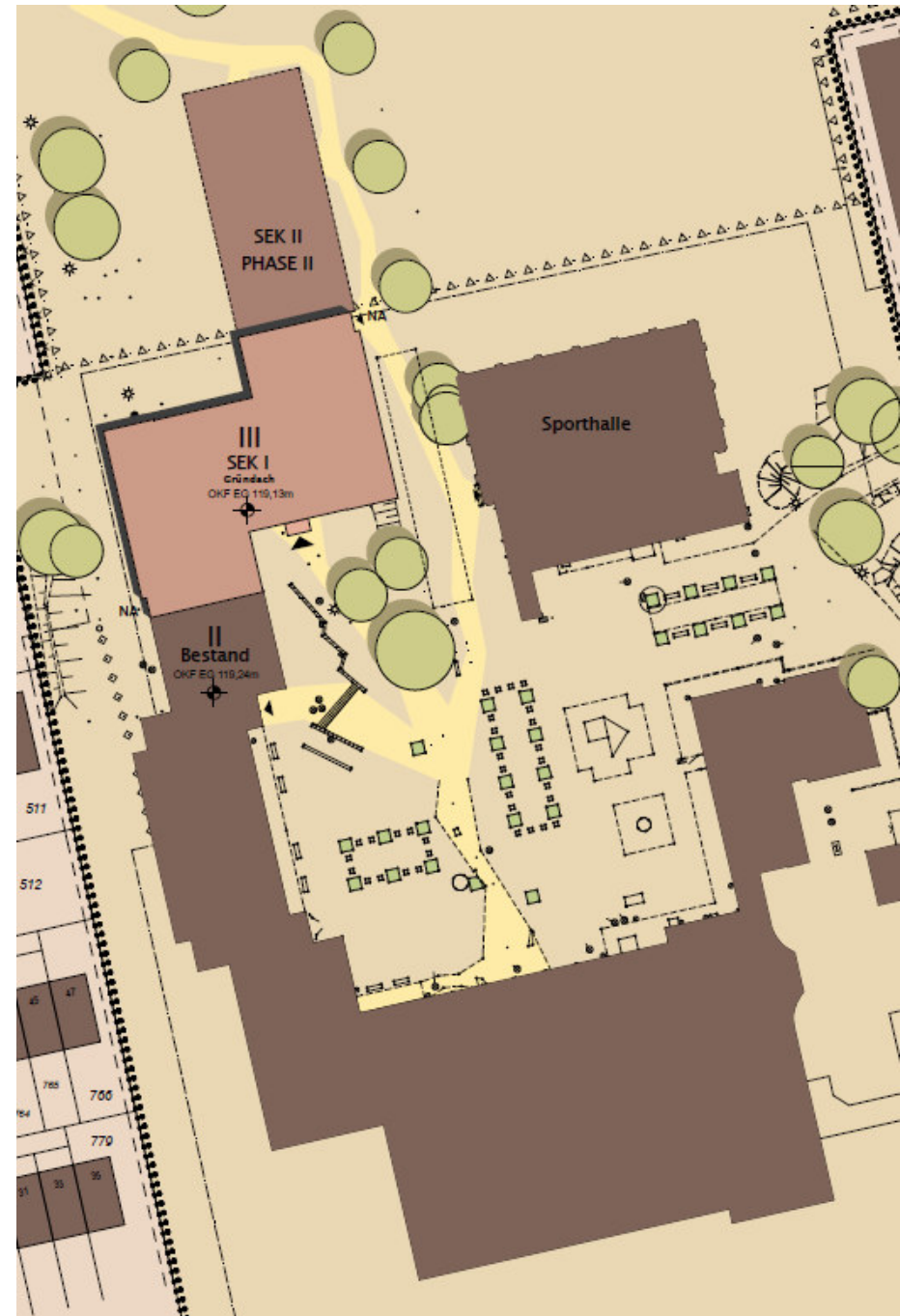
Sporthalle Emschertal-Grundschule (Sichterweg 8, Aplerbeck – WE 492)

- Grundstück: ca. 26.900 m² (davon ca. 2.6000 m² bebaut)
- Baurecht: B-Plan „Ap 234“ befindet sich in Aufstellung
- Bedarf: Neubau 2-fach SPOHA
- Flächenbedarf: ca. 1.700 m² BGF
- Voraussichtlicher Kostenrahmen: ca. 5 Mio. Euro
- Finanzierung: Haushalt
- Voraussichtliches Bauende ca. 2024
- Hinweis: Um den Schulbetrieb aufrecht zu erhalten, wird erst eine alte Halle (bereits gesperrt) abgebrochen. Die andere Halle dient als Interimslösung. Nach Fertigstellung des Neubaus, wird dann auch die zweite alte Halle abgerissen.



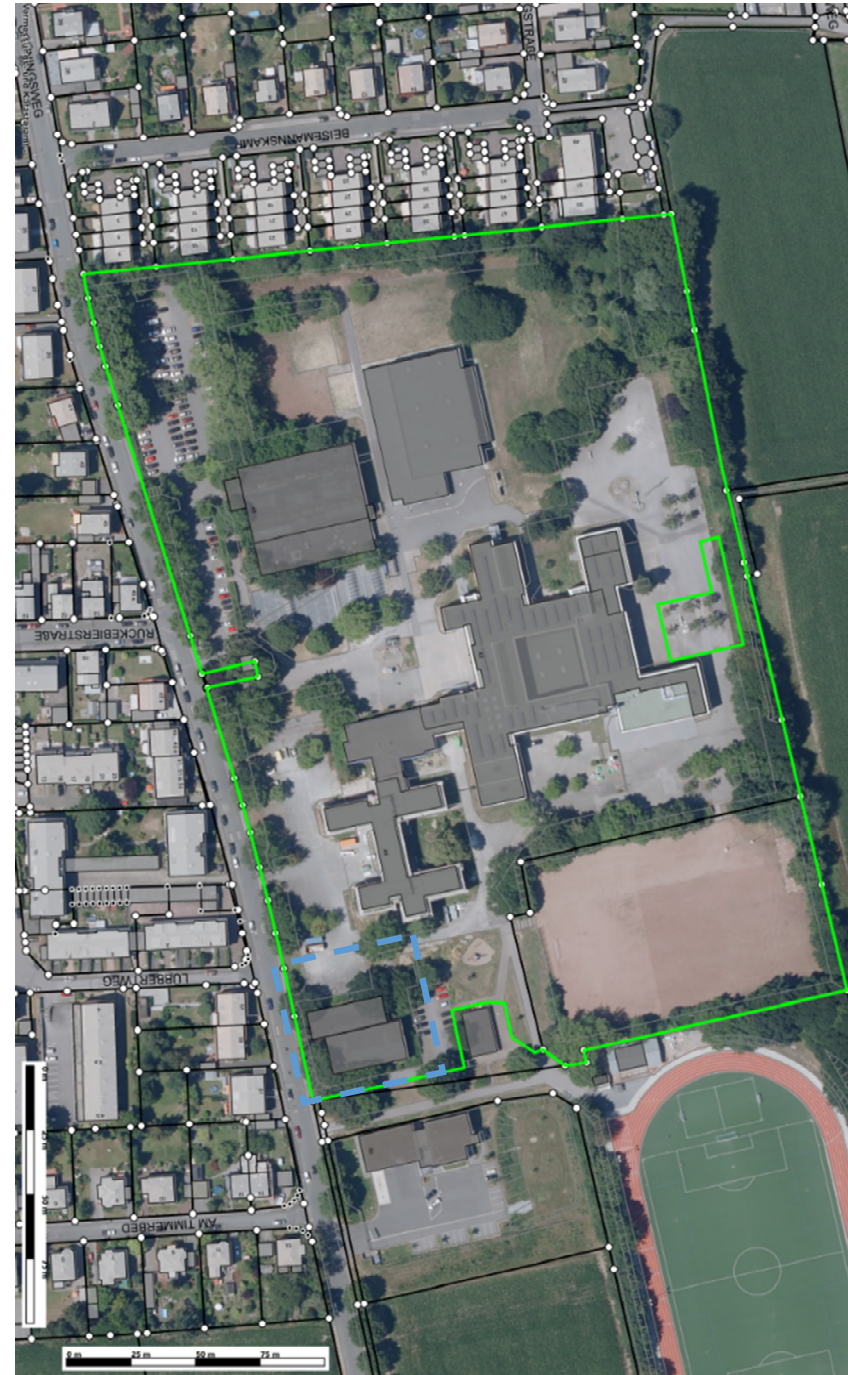
Europa-Gesamtschule (Am Gottesacker 64, Brackel – WE 11)

- Grundstück: ca. 43.000 m² (davon ca. 6.700 m² bebaut)
- Baurecht: B-Plan „Br 207“; Festsetzungen: Fläche für den Gemeinbedarf (Schule), III-geschossig, Baugrenzen
- Bedarf: Erhöhung Zügigkeit von 4 auf 6 Züge zum Schuljahresbeginn 2020/2021
- Flächenbedarf: ca. 5.800 m²
ca. 3.900 m² BGF für SEK I
ca. 1.900 m² BGF für SEK II
Bedarf an einer 2 weiteren Halleneinheiten (wird später betrachtet)
- Voraussichtlicher Kostenrahmen: ca. 12,8 Mio. Euro
- Finanzierung: Haushalt
- Zum Schuljahresbeginn 2020/2021 Aufstellung MRE für zwei Eingangsklassen, aktuelle Erweiterungsmaßnahmen (A und B)
- Hinweis: Bedarf für eine TEK am Standort
- Errichtung modularer Anbau mit Anbindung an den Bestand
- 09/2020 Modulbauer beauftragt
- Voraussichtliches Bauende der SEK I im 4. Quartal 2021



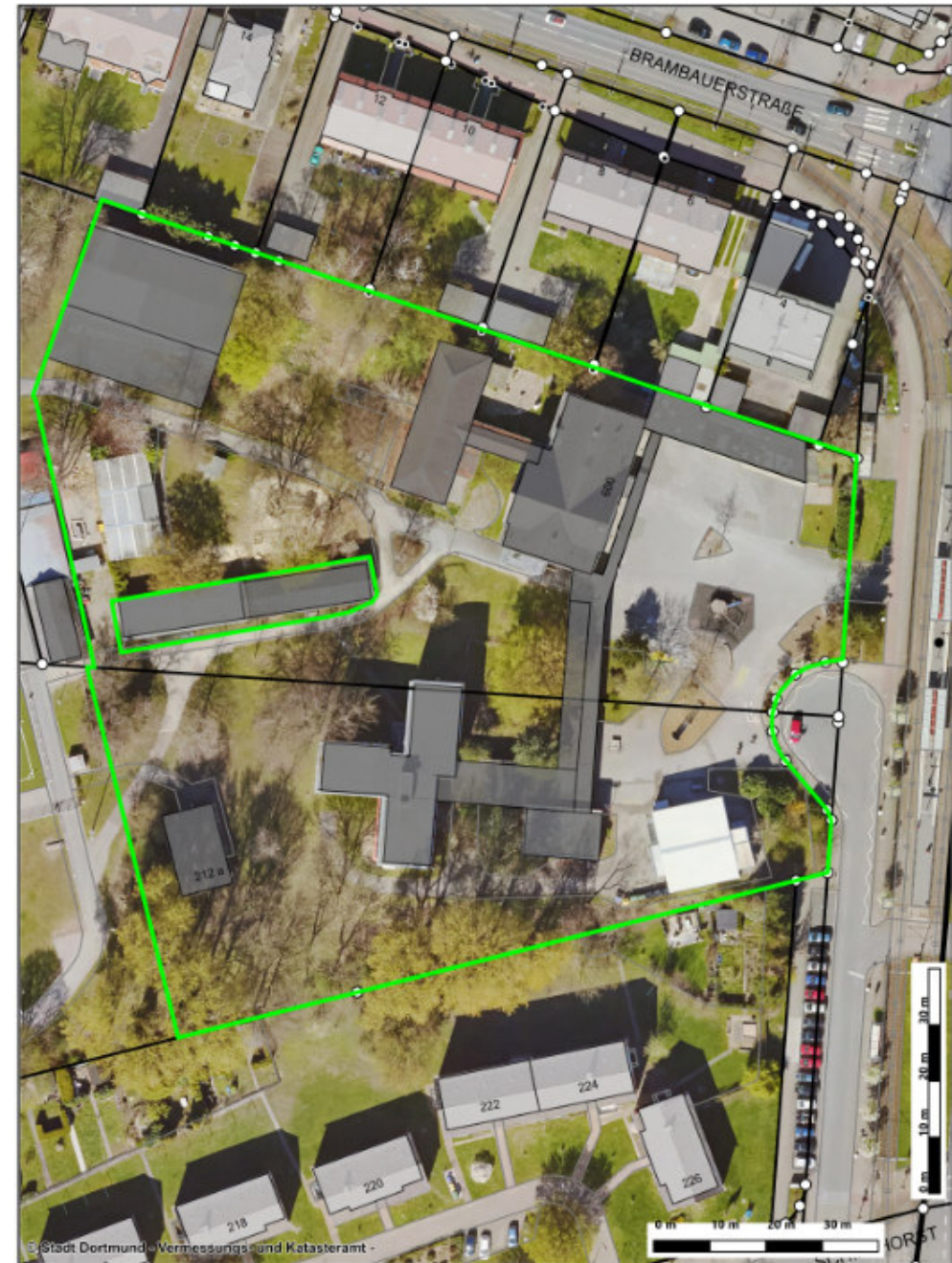
Immanuel-Kant-GYM (Grüningsweg 42-44, Brackel – WE 207)

- Grundstück: ca. 39.300 m² (davon ca. 4.800 m² bebaut)
- Baurecht: B-Plan „Br 138“; Festsetzungen: Fläche für den Gemeinbedarf Schule, III-geschossig, GRZ 0,4, GFZ 1,0, Höhe der baul. Anlagen max. 168,75m über NN
- Bedarf: Erhöhung Zügigkeit von 5 auf 6 Züge zum Schuljahresbeginn 2022/2023
- Die Zügigkeit wurde bereits mit Ratsbeschluss vom 17.12.20 erhöht.
- Flächenbedarf: ca. 6.099m² BGF
ca. 3.030 m² BGF für die SEK I
ca. 3.069 m² BGF für die SEK II ;
Sporthallenbedarf wird im Anschluss betrachtet
- Baufeld ist für die Deckung aller Bedarfe ausreichend
- Voraussichtliche Kostenschätzung: ca. 15,7 Mio. Euro
- Finanzierung: Haushalt
- Gemeinsame Fertigstellung Modulneubau SEK I u. II
- Voraussichtliches Bauende im 3. Quartal 2022



Brechtener-Grundschule (Evinger Str. 600, Eving – WE 117)

- Grundstück: ca. 14.500 m² (davon ca. 2.900 m² bebaut)
- Baurecht: § 34 Bau BG, Wohnfläche und gemischte Baufläche
- Bedarf: Erhöhung Zügigkeit von 3 auf 4 Züge
- Flächenbedarf: ca. 5.500 m² BGF (davon Flächenbedarf Schulraum ca. 2.900 m²)
- Unterbringung Schulraumbedarf mit ca. 2.900 m² BGF, AWO Seniorenbegegnungsstätte mit ca. 234 m² BGF und EI Rappelkiste e.V. mit ca. 635 m² BGF
- Neubau Zweifachsporthalle rd. 1.717 m² BGF geplant
- Voraussichtlicher Kostenrahmen ca. 44 Mio. Euro
- Finanzierung: Haushalt
- Machbarkeitsstudie Sanierung/Neubau durch FB 65
- Neubau Umkleidegebäude durch TV Brechten auf Schulgrundstück geplant, wird bei Machbarkeitsstudie durch FB 65 mit berücksichtigt



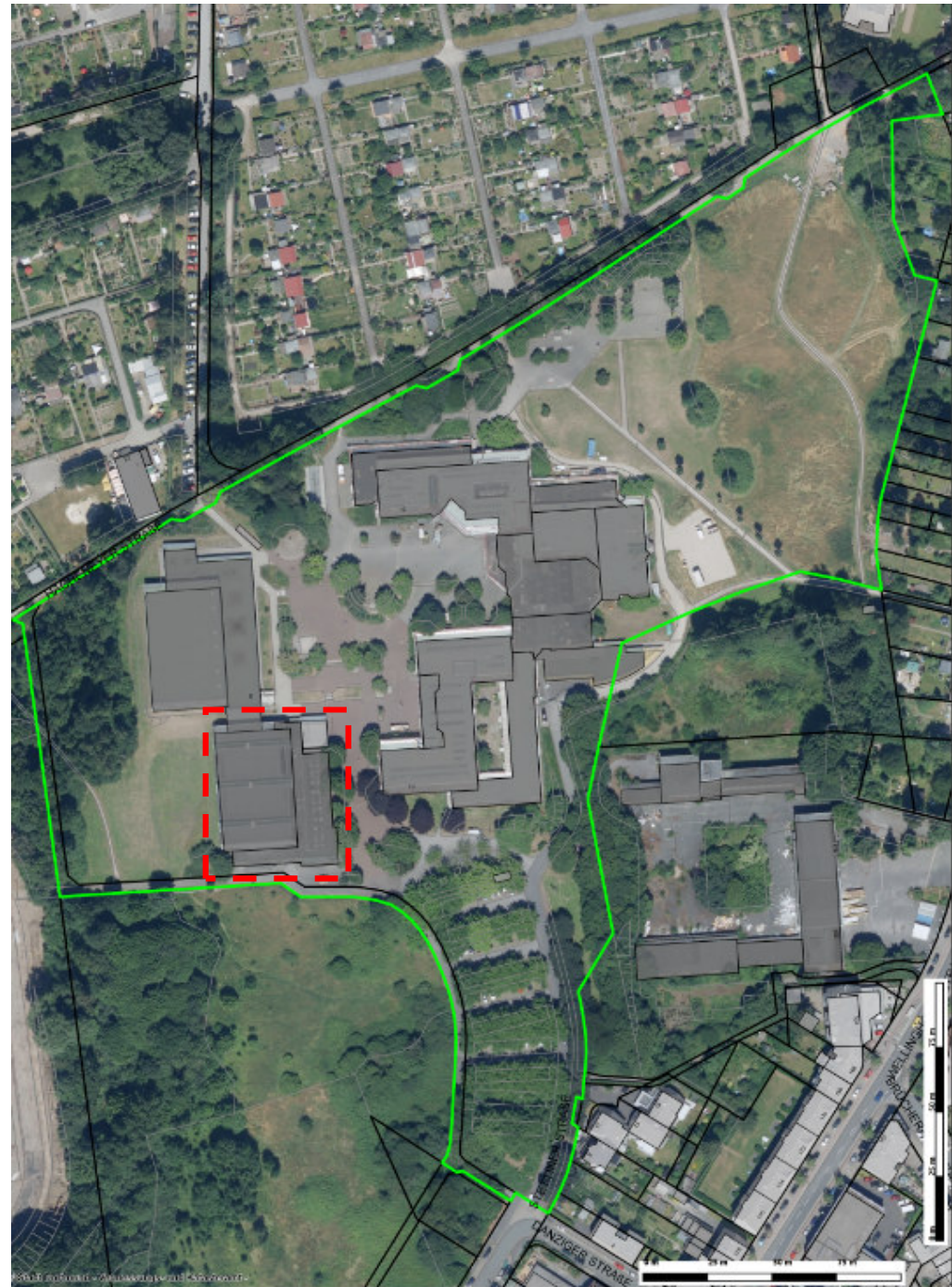
Heisenberg-GYM (Preussische Str. 224, Eving - WE 189)

- Grundstück: 55.068 m²
(davon ca. 10.430 m² bebaut)
- Baurecht: § 34 BauO
- Schulkomplex:
 - HeiG Sek I 5-zügig und Sek. II 7-zügig und
 - Theodor-Heuss-RS, 5-zügig
- Bedarf: Erweiterung für HeiG in der Sek I und II
(Schaffung neuer Klassen- und NW-Räume)
- Erweiterungsbedarf: ca. 3.200 m² BGF
- Interim:
 - 1 MRE zum SJ 2019/2020 und
 - 3 MRE zum SJ 2020/2021
- Voraussichtlicher Kostenrahmen ca. 10,4 Mio. Euro
- Finanzierung: Haushalt
- Fertigstellung Neubau im Modulbaupaket 4 zum Schuljahresbeginn 2023/2024 geplant
- Weitere Baumaßnahmen am HeiG:
 - Sanierung der vorhandenen 3-fach SPOHA I in 2 Bauabschnitten und
 - Neubau einer zusätzlichen 3-fach SPOHA II mit Fertigstellung voraussichtlich 08/2022



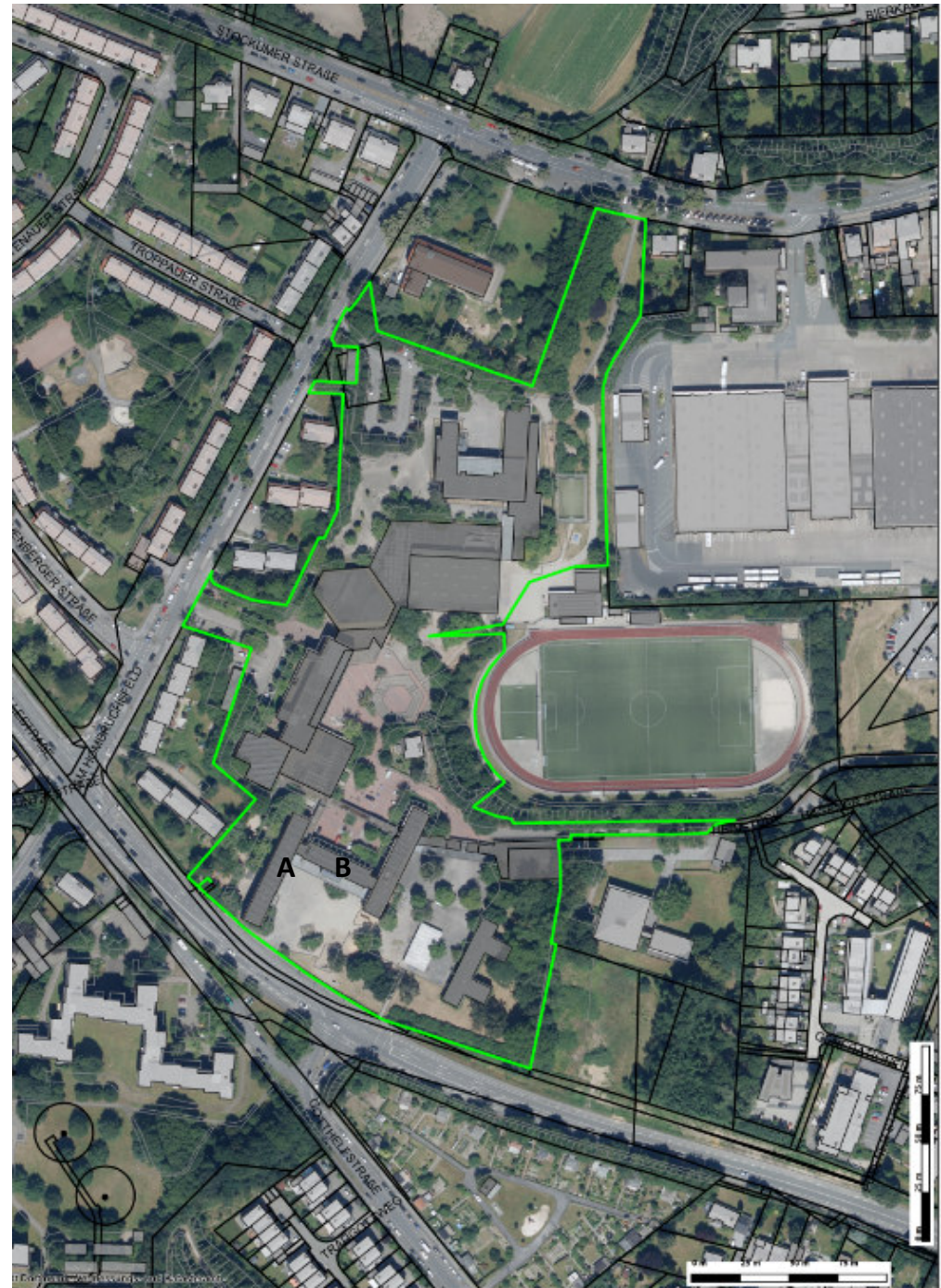
Goethe-GYM (Stettiner Str. 12, Hörde – WE 407)

- Grundstück: ca. 64.000 m² (davon ca. 12.300 m² bebaut)
- Baurecht: B-Plan Hö 273 ist in Aufstellung (überplant teilweise die Fläche für den Gemeinbedarf aus Hö 111)
- Bedarf: Erhöhung Zügigkeit von 4 auf 6 Züge
- Flächenbedarf: ca. 8.424 m² BGF
ca. 5.553 m² BGF SEK I
ca. 2.871 m² BGF SEK II
- MRE Bedarf ist noch zu ermittelt
- Finanzierung: Haushalt
- Hinweis: Schachtgutachten beauftragt
- **Weitere Maßnahmen: Abbruch und Neubau SPOHA Konrad-von-der-Mark (DS-Nr. 18115-20)**
- **Voraussichtlicher Kostenrahmen ca. 8,1 Mio. Euro zzgl. 700.000 € Abbruchkosten**
- **Voraussichtliches Bauende: Ende 2022**



Schubert-Grundschule (Am Hombruchsfeld 55 b, Hombruch – WE 563)

- Grundstück: ca. 52.200 m² (davon ca. 11.200 m² bebaut)
- Baurecht: § 34 BauGB; FNP: Gemeinbedarf
- Bedarf: Erhöhung Zügigkeit von 2 auf 3 Züge zum Schuljahresbeginn 2022/2023
- Die Zügigkeit wurde bereits mit Ratsbeschluss vom 17.12.20 erhöht.
- Flächenbedarf: ca. 1.932 m² BGF
vorhandene Sporthalle ausreichend
- Voraussichtlicher Kostenrahmen: ca. 1,4 Mio. Euro
- Finanzierung: Haushalt
- Fertigstellung Bestandsumbau:
Schuljahresbeginn 2023/2024
- Herrichtung der ehemaligen TEK Räume im UG des
Grundschulgebäudes
- Voraussichtliches Bauende im 2. Quartal 2023



Hansa-Grundschule (Welkenerstr. 24, Huckarde – WE 333)

- Grundstück: ca. 9.900 m² (davon ca. 1.800 m² bebaut)
- Baurecht: § 34 BauBG; FNP: Wohnbaufläche
- Bedarf: Erhöhung Zügigkeit von 2 auf 3 Züge zum Schuljahresbeginn 2022/2023
- Die Zügigkeit wurde bereits mit Ratsbeschluss vom 17.12.20 erhöht.
- Flächenbedarf: ca. 2.898 m² BGF vorhandene SPOHA ausreichend
- Voraussichtlicher Kostenrahmen ca. 9,6 Mio. Euro
- Finanzierung: Haushalt
- Errichtung eines 3-geschossigen konventionellen Anbaus an das Bestandsgebäude
- Voraussichtliches Bauende im 3. Quartal 2023



Widey-GS, 2-zülig
(Egilmarstr. 40, Huckarde - WE 113)

- Grundstück: 3.032 m²
- Baurecht: kein B-Plan vorhanden, daher Einfügungsgebot gem. § 34 BauGB
- Schulgebäude mit Gymnastikraum: Baujahr 1903
Pavillongebäude: Baujahr 1964
- Brandschutzflächenbaulast zu Gunsten Flurstück 1072
- Bedarf: Abriss und Neubau Schule mit OGS und 1-fach SPOHA
- Flächenbedarf: ca. 4.380 m² BGF
- Voraussichtlicher Kostenrahmen ca. 13,2 Mio. Euro
- Finanzierung: Haushalt
- Fertigstellung zum jetzigen Zeitpunkt nicht planbar, da die weitere Vorgehensweise vom Baugrundstück bzw. der bauplanungsrechtlichen Einschätzung des FB 61 abhängig ist.
- Interim möglicherweise durch Jungferntal-GS abgedeckt.



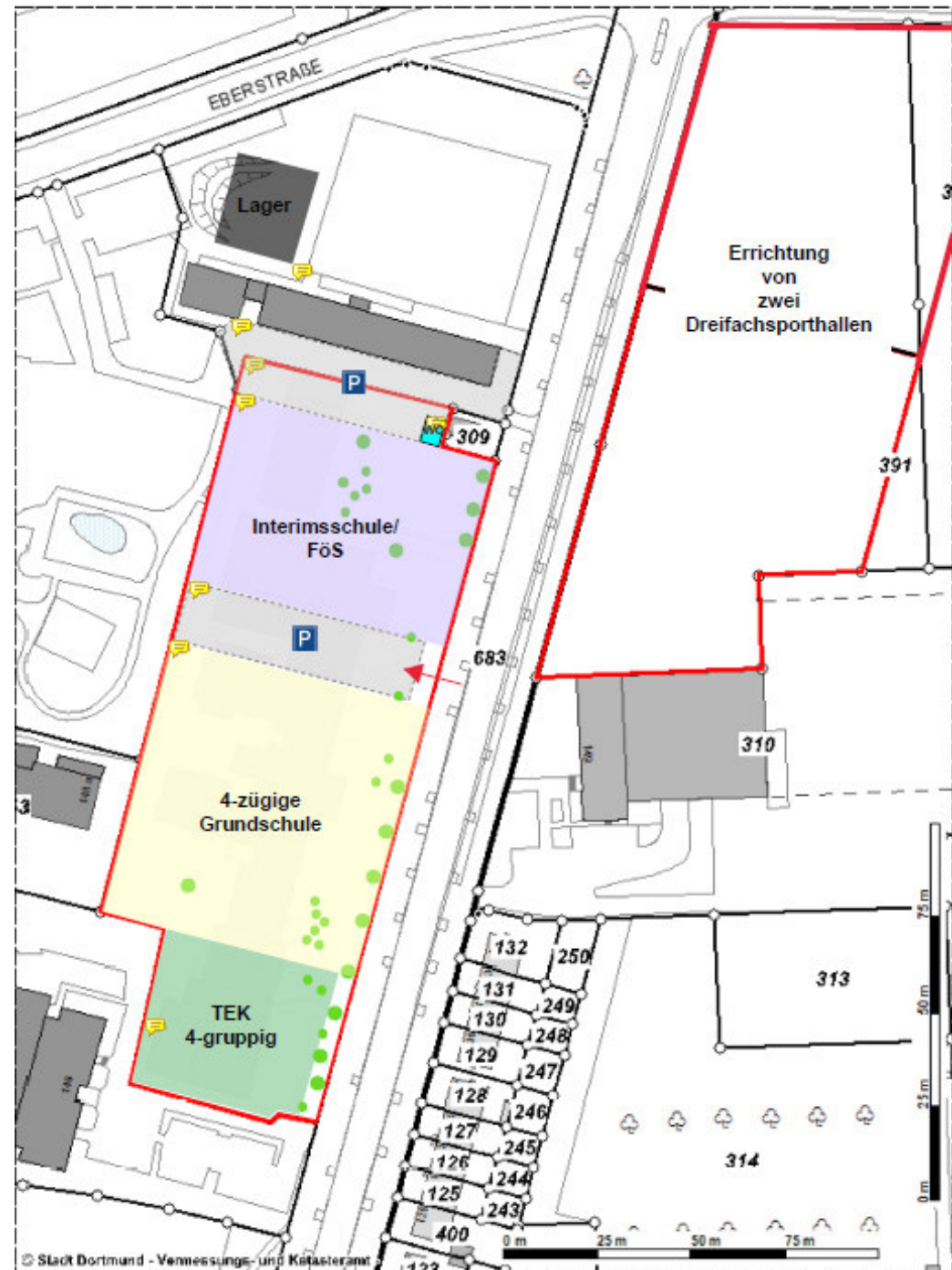
Anne-Frank-GES (Burgholzstr. 120, Innenstadt-Nord – WE 633)

- Grundstück: ca. 22.400 m² (davon ca. 5.700 m² bebaut)
- Baurecht nach § 34 BauGB; FNP: Gemeinbedarf
- Bedarf: Erhöhung Zügigkeit von 4 auf 6 Züge
- Voraussichtlicher Kostenrahmen: ca. 32 Mio. Euro
- Finanzierung: SV GVVF
- MRE auf dem Grundstück:
3 Räume ab Schuljahresbeginn 2019/2020
1 Raum ab Schuljahresbeginn 2021/2022
- Aktuell bereits Nutzung der ehemaligen Vincke-GS (Carl-Holtschneider-Straße)
- Die Anne-Frank-GES wurde im Rahmen des Realisierungskonzeptes zur Erweiterung der Schulraumressource in der Innenstadt-Nord betrachtet.
- Nach Fertigstellung der Lessing GES soll die Oberstufe der Anne-Frank-GES interimswise an den Altstandort ziehen.
- Abriss der ehem. Vincke-GS und ggf. der 1-fach SPOHA; Errichtung eines Erweiterungsneubaus
- Machbarkeitsstudie wird zurzeit erstellt



Schulzentrum Burgholzstraße (Burgholzstr. 150, Innenstadt-Nord – WE 9 u.a.)

- Grundstück: ca. 12.700 m² und 13.000 m² (nach Abbruch ehem. Krankenhaus unbebaut)
- Baurecht nach § 34 BauGB; FNP: Gemeinbedarf Burgholzstraße 150
- Bebauungsplan 206 Burgholzstraße 151
- Bedarf: Neubau 4-zügige Grundschule, Neubau Interimsschule –zukünftiger Standort der Kielhornförderschule, Neubau TEK, Neubau Lager Stadtteilwerkstatt
- Voraussichtlicher Kostenrahmen: ca. 67,5 Mio. Euro
- Finanzierung: Haushalt
- Zunächst sollen die SPOHA errichtet werden. Parallel erfolgt bereits die Planung der Gebäude an der Burgholzstraße 150
- Abriss des ehemaligen Brüderkrankenhauses Burgholzstraße 150 bis April 2021
- Die Projekte befinden sich in der Planung.



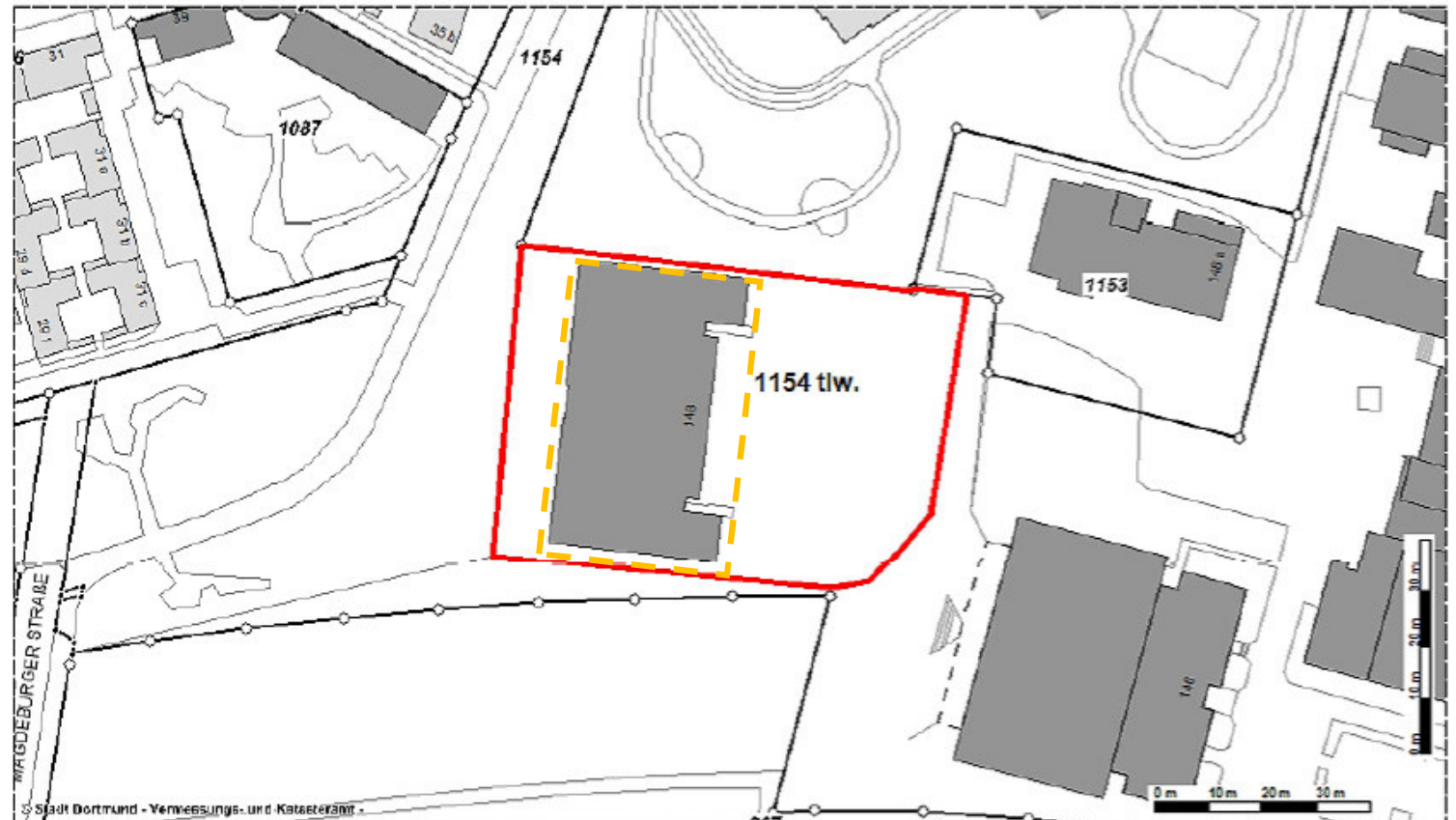
Diesterweg-GS (Heroldstr. 35, Innenstadt-Nord – WE 606)

- Grundstück: ca. 12.600 m² (davon ca. 3.200 m² bebaut)
- Bedarf: Erhöhung Zügigkeit von 3 auf 4 Züge
- MRE auf dem Grundstück: auf den Sportplatz bereits in Nutzung
- Die Diesterweg-GS wurde im Rahmen des Realisierungskonzeptes zur Erweiterung der Schulraumressource in der Innenstadt-Nord betrachtet.
- Maßnahme: Abbruch der 1-fach SPOHA; Neubau 4-zügige GS und 2 Sporthalleneinheiten auf dem Sportplatz, anschließend Abbruch des Bestandsgebäudes
- Flächenbedarf:
ca. 8.500 m² BGF
- Voraussichtlicher Kostenrahmen:
ca. 29,5 Mio. Euro
- Finanzierung: Haushalt



Libellen-GS (Burgholzstr. 148, Innenstadt-Nord WE 5733)

- Grundstück: ca. 4.500 m² (davon bebaut ca. 1.500 m²)
- Bedarf: Erhöhung Zügigkeit von 3 auf 4 Züge
- MRE auf dem Grundstück: hinter der SPOHA; bereits in Nutzung
- Die Libellen-GS wurde im Rahmen des Realisierungskonzeptes zur Erweiterung der Schulraumressource in der Innenstadt-Nord betrachtet.
- Maßnahme: Aufstockung des Gebäudes um ein Geschoss; geringe Anpassungen im Bestand für die Realisierung von Klassenraumclustern.
- Flächenbedarf:
ca. 1.500 m² BGF
- Voraussichtlicher Kostenrahmen:
ca. 5,5 Mio. Euro Aufstockung und
ca. 1,5 Mio. Euro Interimsquartier
- Finanzierung:
Aufstockung SV GVVF
Mieten Haushalt



Robert-Schumann-Berufskolleg, Robert-Bosch Berufskolleg - Sporthalle Unionviertel (Unionstraße/Übelgönne), Innenstadt-Nord, WE 6672)

- Grundstück: ca. 8.500 m² (unbebaut)
- Bedarf: 4-fach SPOHA
- An der Unionstraße / Ecke Übelgönne soll eine Vierfachsporthalle als Wettkampfhalle mit einer Zuschauertribüne für bis zu 3.250 Zuschauern entstehen. Die Halle wird für den Schulsport des Robert-Schuman und des Robert-Bosch-Berufskollegs benötigt.
- Für das Bauvorhaben wird aktuell ein Realisierungswettbewerb durchgeführt
- Maßnahme: Neubau Vierfachsporthalle inkl. Tribüne (3.250 Zuschauer)
- Voraussichtlicher Kostenrahmen:
ca. 28 Mio. Euro
- Finanzierung:
SV GVVF
Sondervermögen



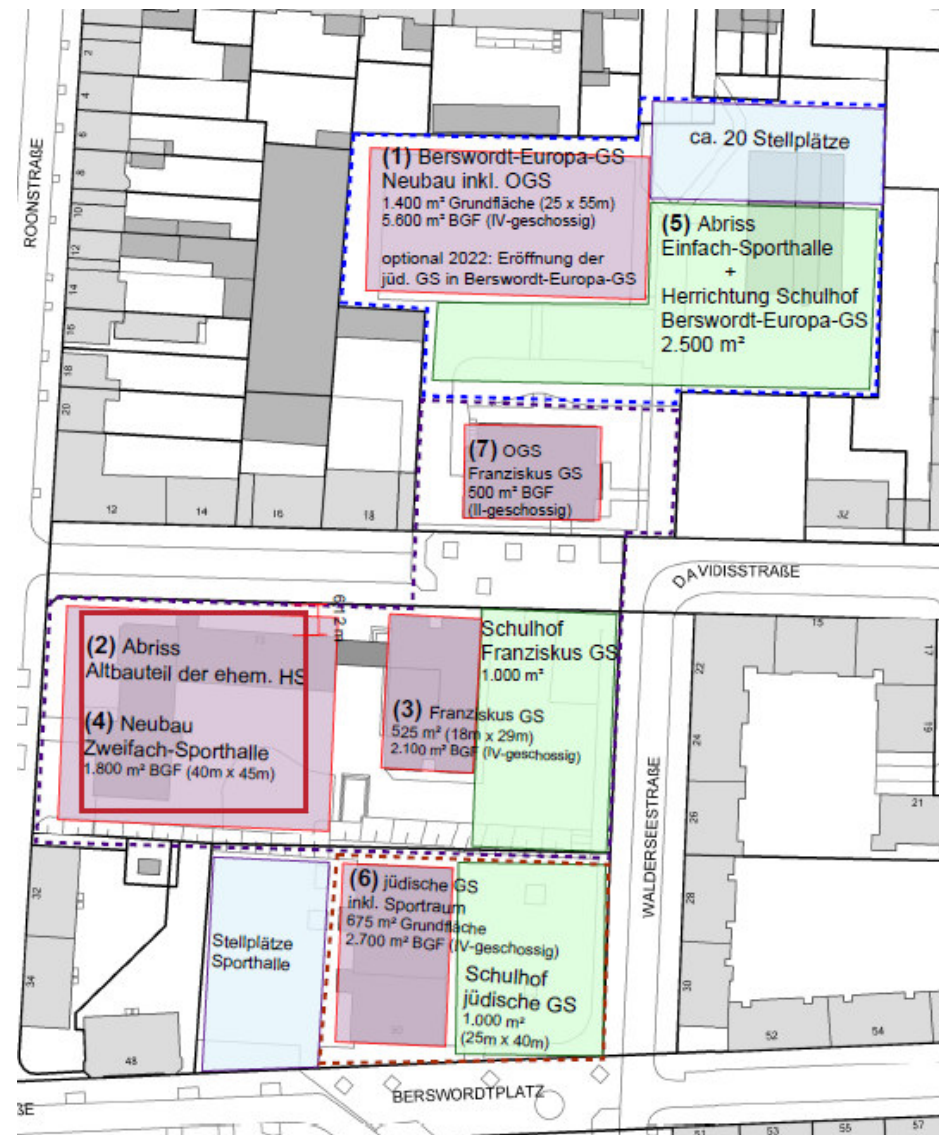
Schulkomplex Robert-Koch-Straße Berswordt-Europa-GS, Franziskus-GS, jüdische Grundschule (Robert-Koch-Str. 50, Innenstadt-Ost – WE 787 + 788)

- Grundstück: ca. 16.400 m² (davon ca. 3.100 m² bebaut)
- Baurecht: Durchführungsplan Nr. 15 Blatt 7 (nur für Flurstück 985) öffentliche Nutzung/ Schulgrundstück); FNP: Wohnbaufläche und § 34 BauO (für Franziskus-GS)
- Bedarf: Erhöhung der Zügigkeit der Berswordt-Europas-GS von 2 auf 4 Züge zum Schuljahresbeginn 2022/2023
- Bedarf 3-fach-SPOHA
- Finanzierung: Haushalt

Projektplanungsschritte:

1. Neubau mit OGS auf ehem. Außensportanlage ca. 5.600 m² BGF; III-geschossig für ca. 18,3 Mio. Euro (Kostenschätzung), Fertigstellung zum SJ 2022/2023
2. Abriss Altbauteil ehem. HS Am Ostpark
3. Herrichtung des ca. 2.100 m² BGF großen Anbauteils der ehem. HS Am Ostpark für ca. 2,9 Mio. Euro für Franziskus-GS, Fertigstellung bis 1. Quartal 2024
4. Neubau 2-fach SPOHA 1.800 m² BGF für ca. 5,2 Mio. Euro bis 4. Quartal 2024
5. Abriss 1-fach SPOHA und Herrichtung Schulhof für Berswordt-Europa-GS bis 4. Quartal 2024
6. Herrichtung für Wiedereröffnung einer jüdischen Grundschule mit ca. 2.700 m² BGF
7. OGS der Franziskus-GS an der Davidisstr. 22 bleibt von allen baulichen Maßnahmen unberührt.

Hinweis: Es handelt sich hierbei um einen vorläufigen Projektstand, der sich noch in Abstimmung befindet!



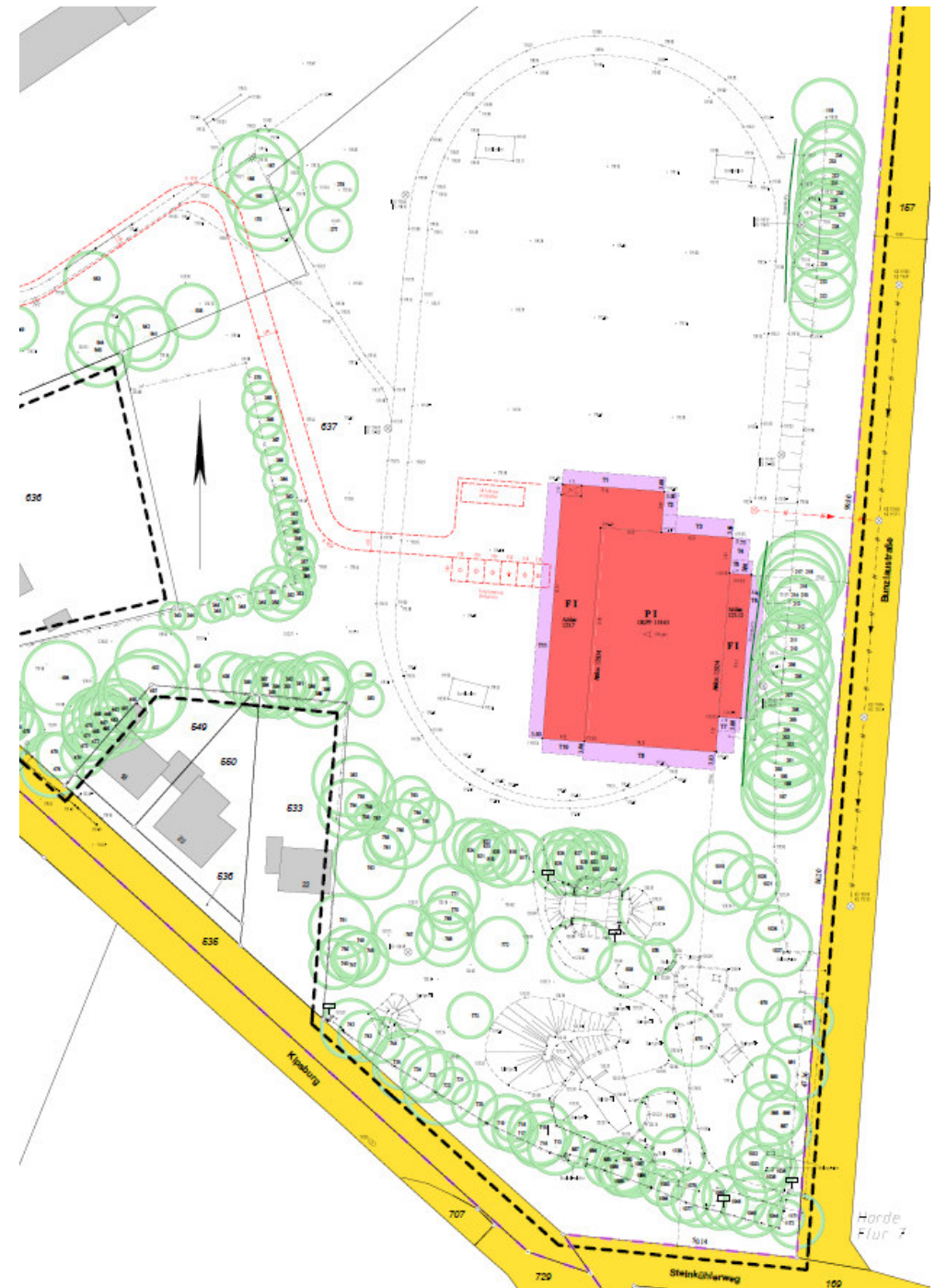
Max-Planck-GYM (Ardeystr. 70 – 72, Innenstadt-Ost – WE 729)

- Grundstück: ca. 32.300 m² (davon ca. 7.400 m² bebaut)
- Baurecht: B-Plan „139-Blatt 3“; Festsetzung: Baugrundstück für den Gemeinbedarf (Schul- und Institutszentrum)
- Bedarf: Erhöhung der Zügigkeit Sek. I von 4 auf 5 Züge zum Schuljahresbeginn 2022/2023, Sek II bleibt 6-zügig, Rückkehr G8 – G9
- Die Zügigkeit wurde bereits mit Ratsbeschluss vom 17.12.20 erhöht.
- Flächenbedarf: ca. 4.216 m² BGF
SEK I 3.704 m² BGF
SEK II 512 m² BGF
Sporthallenbedarf wird später betrachtet
- Interim: 4 MRE zum Schuljahresbeginn 2020/2021, Aufstellfläche ca. 300 m²
- Voraussichtliche Kostenschätzung: ca. 15,7 Mio. Euro
- Finanzierung: Haushalt
- Fertigstellung Modulpaket 3 zum Schuljahr 2022/2023
- Hinweis:
 - Geländetopographie und bodennaher Bergbau sind zu beachten.
 - Baustellenzufahrt aufgrund beengter Verhältnisse abhängig von der Machbarkeit der Modulanbieter



Sporthalle Gartenstadt II (Strohnstraße 4, Innenstadt-Ost– WE 756)

- Bau einer 3-fach-SPOHA
- Ratsbeschluss vom 14.11.2019 (DS-Nr. 14923-19)
- Baugenehmigung vom 06.07.2020
- Bedarf seitens Schul- und Vereinssport
- Voraussichtliche Baukosten: ca. 4,2 Mio. Euro
- Finanzierung: Haushalt
- Errichtung analog SPOHA am Immanuel-Kant-Gymnasium
- Voraussichtliches Bauende Frühjahr 2021
- Die Schule erhält zudem im Anschluss für den Schulsport eine neue Außensportanlage.



Schulzentrum Kreuzstraße „Kreuz-GS“ (Kreuzstr. 145, Innenstadt-West – WE 765)

- Grundstück: ca. 13.000 m² (davon ca. 2.000 m² bebaut)
- Baurecht: § 34 BauGB; FNP: Gemeinbedarf
- Bedarf: Erhöhung Zügigkeit von 3 auf 4 Züge zum Schuljahresbeginn 2022/2023
- Die Zügigkeit wurde bereits mit Ratsbeschluss vom 17.12.20 erhöht.
- Flächenbedarf: ca. 7.085 m² BGF
- Voraussichtlicher Kostenrahmen: ca. 21 Mio. Euro
- Finanzierung: Haushalt
- Voraussichtliches Bauende im 3. Quartal 2025
- Die Entwürfe aus der Machbarkeitsstudie wurden aufgrund tiefergehender Erkenntnisse und Einwenden der Anwohner aktualisiert.
- Nach derzeitigem Planungsstand ist der Abriss des Altgebäudes und ein Neubau eines 3 bis 4-geschossigen Gebäudes an gleicher Stelle vorgesehen.
- Eine TEK könnte im nördlichen Bereich des Schulhofes errichtet werden. Hierzu steht aber noch die Projektentwicklung aus.

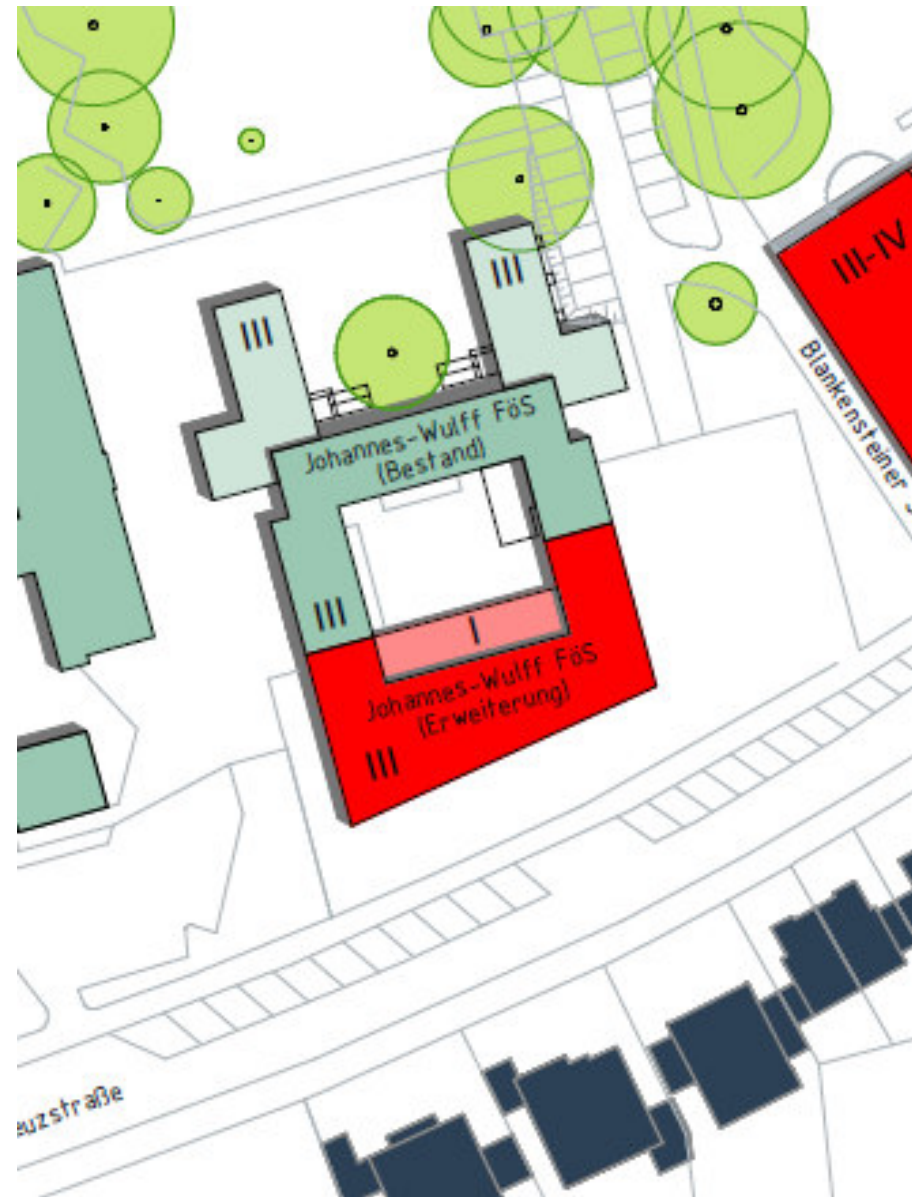
Überarbeiteter Entwurf Stand März 2021



Schulzentrum Kreuzstraße „Johannes-Wulff-Schule“ (Kreuzstr. 155, Innenstadt-West – WE 811)

- Grundstück: ca. 11.000 m² (davon ca. 1.000 m² bebaut)
- Baurecht: § 34 BauGB; FNP: Gemeinbedarf
- Bedarf: Zusammenlegung im Hauptgebäude
- Flächenbedarf: ca. 2.292m² BGF
- Voraussichtlicher Kostenrahmen: ca. 9 Mio. Euro
- Finanzierung: Haushalt
- Voraus. Bauende: 04.08.2023
- Die Entwürfe aus der Machbarkeitsstudie wurden aufgrund tiefergehender Erkenntnisse und Einwenden der Anwohner aktualisiert.
- Nach derzeitigem Planungsstand ist der Anbau im südlichen Bereich des Schulgebäudes vorgesehen.

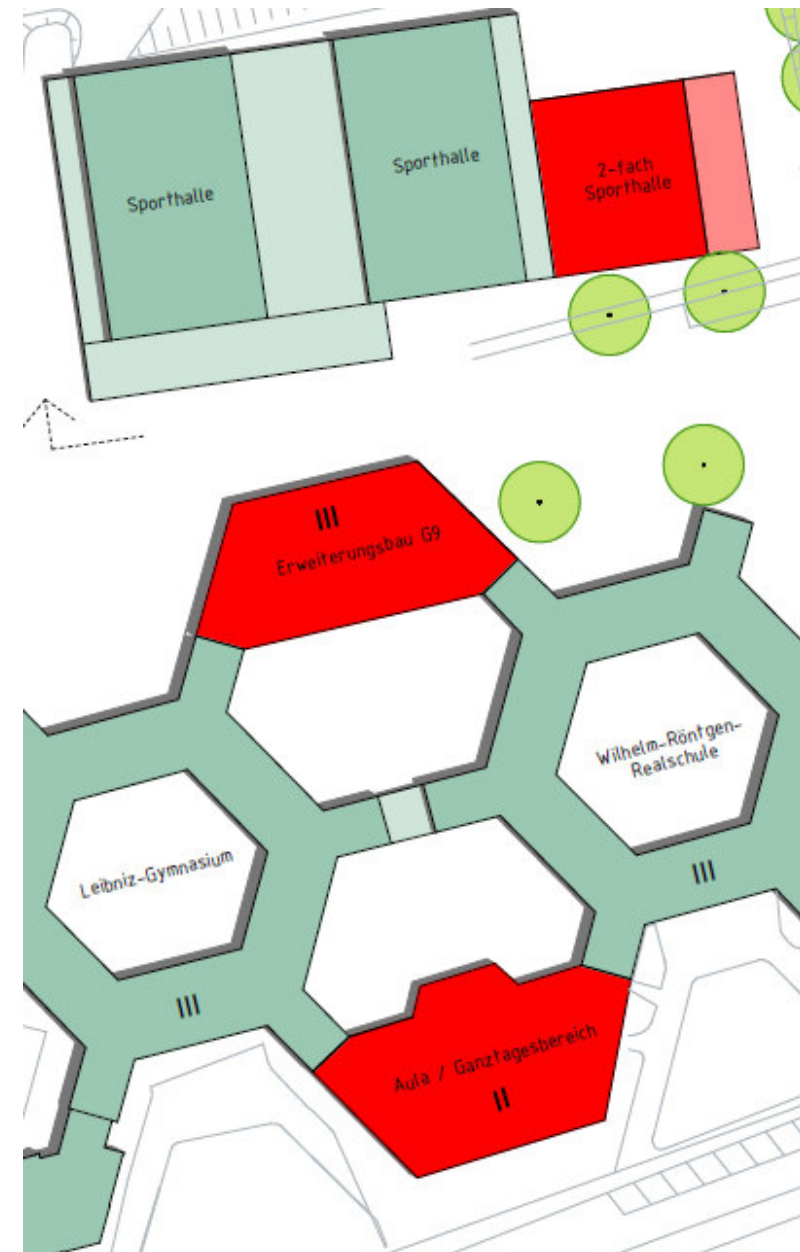
Überarbeiteter Entwurf Stand März 2021



Schulzentrum Kreuzstraße „Leibniz-GYM“ (Kreuzstr. 163, Innenstadt-West – WE 799)

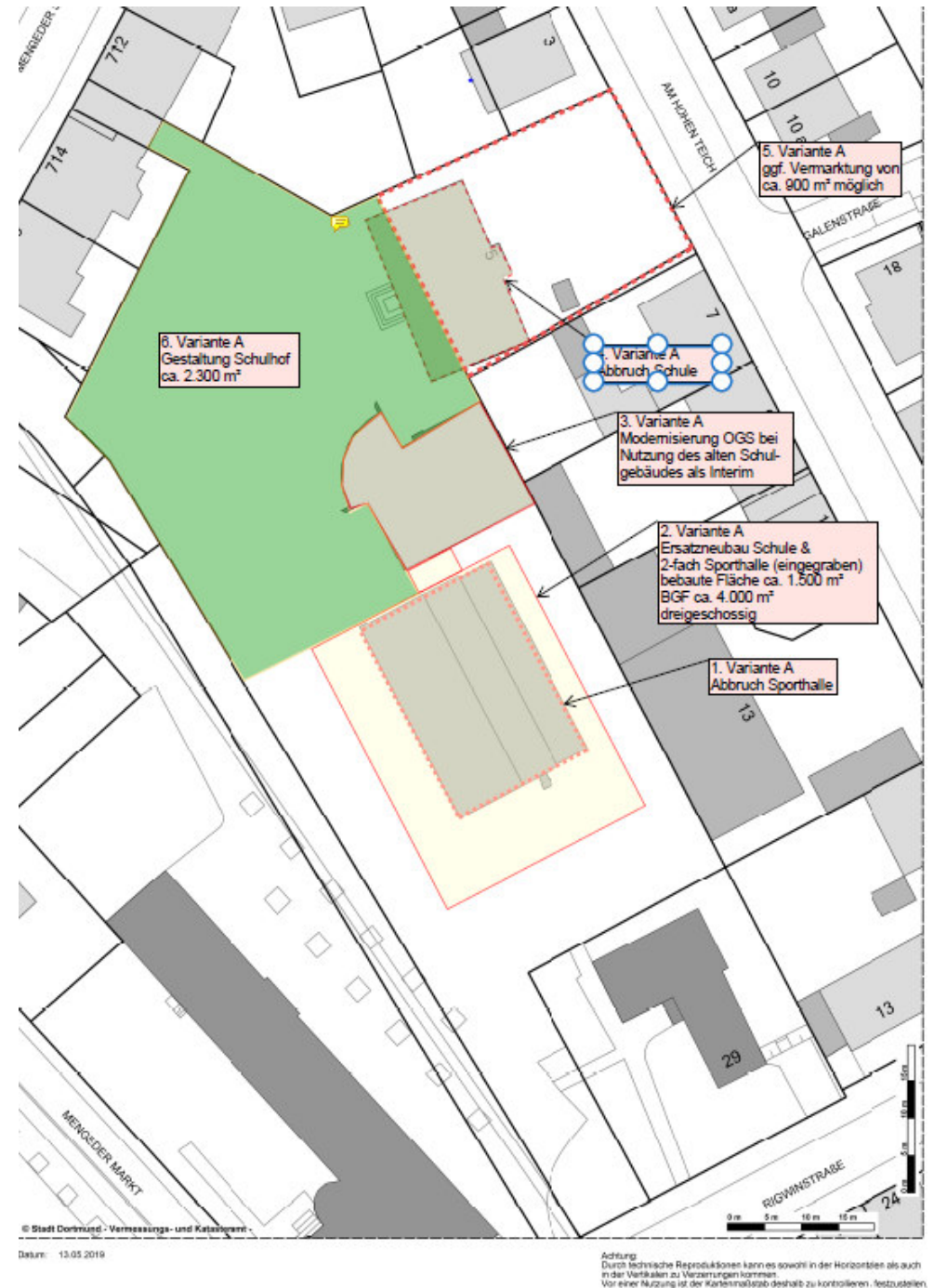
- Grundstück: ca. 26.400 m² (davon ca. 6.600 m² bebaut)
- Baurecht: § 34 BauGB; FNP: Gemeinbedarf
- Bedarf: Erhöhung Zügigkeit SEK II auf 6 Züge, Wiedereinführung G9
- Flächenbedarf: ca. 5.050 m² BGF
- Voraussichtlicher Kostenrahmen: ca. 17 Mio. Euro
- Finanzierung: Haushalt
- Anbauten südlich und nördlich der Bestandsbauten. Aula kann durch Leibniz-GYM und Wilhelm-Röntgen-RS gemeinsam genutzt werden.
- Voraussichtliches Bauende im 2. Quartal 2026
- Hinweis: Baufenster für die Errichtung einer weiteren 2-fach SPOHA neben den derzeit im Bau befindlichen SPOHA wird freigehalten.

Überarbeiteter Entwurf Stand März 2021



Overberg-Grundschule (Am hohen Teich 5, Mengede – WE 148)

- Grundstück: ca. 10.400 m² (davon ca. 2.300 m² bebaut)
- Baurecht: § 34 Bau GB, Satzung Stadterneuerung Ortskern Mengede
- Bedarf: Raumbedarf für 2-zügige Grundschule mit 2-fach SPOHA
- Flächenbedarf:
ca. 3.350 m² BGF
ca. 1.530 m² BGF SPOHA
- Voraussichtlicher Kostenrahmen: ca. 16 Mio. Euro
- Finanzierung: Haushalt



Regenbogen-Grundschule (Adalmundstr. 1, Mengede – WE 33)

- Grundstück: ca. 7.300 m² (davon ca. 2.400 m² bebaut)
- Baurecht: § 34 BauGB; FNP: Wohnbaufläche
- Bedarf: Erhöhung Zügigkeit von 3 auf 4 zum Schuljahresbeginn 2021/2022
- Flächenbedarf: ca. 2.619 m² BGF
- Voraussichtlicher Kostenrahmen: ca. 7,9 Mio. Euro
- Finanzierung: Haushalt
- Errichtung modulares Solitärgebäude
- 09/2020 Modulbauer beauftragt
- Voraussichtliches Bauende im 4. Quartal 2021



Reinoldi Sekundarschule (Im Odemslah 107, Mengede – WE 128)

- Grundstück: ca. 20.400 m² (davon ca. 6.300 m² bebaut)
- Baurecht: § 34 BauGB; FNP: Wohnbaufläche
- Bedarf: Erhöhung Zügigkeit von 3 auf 4 und Umwandlung in eine Gesamtschule zum Schuljahresbeginn 2022/2023
- Die Umwandlung und Erhöhung der Zügigkeit wurde bereits zum Schuljahr 2021/22 beschlossen und umgesetzt.
- Flächenbedarf: ca. 6.216 m² BGF
SEK I ca. 2.012 m² BGF
SEK II ca. 3.290 m² BGF
Sporthalleinheit 914 m² BGF (folgt später)
- Voraussichtlich Kostenschätzung: ca. 16,5 Mio. Euro
- Finanzierung: Haushalt
- Hinweis: Das bestehende Gebäude im markierten Baufeld wird abgerissen (Beginn: April 2020). Das Baufeld ist ausreichend, um die zusätzlichen schulfachlichen Bedarfe abzubilden.
- Weiterer Bedarf: 6-8 gruppige TEK
Prüfung eines zur Verfügung stehenden Baufensters ist in Arbeit.
- Voraussichtliches Bauende 3. Quartal 2023



Heinrich-Heine-GYM (Dörwerstr. 34 – 44, Mengede – WE 111)

- Grundstück: ca. 53.300 m² (davon ca. 11.200 m² bebaut)
- Baurecht: B-Plan „Mg 115“; einfacher B-Plan gem. § 30 (3) BauGB; Fläche für den Gemeinbedarf (Bildungseinrichtung) auf dem gesamten Grundstück
- Bedarf: Erhöhung Zügigkeit von 4 auf 5 Züge in der SEK I zum Schuljahresbeginn 2022/2023 und von 5 auf 6 Züge in der SEK II zum Schuljahresbeginn 2028/2029
- Die Zügigkeit wurde bereits mit Ratsbeschluss vom 17.12.20 erhöht.
- Flächenbedarf: ca. 4.300 m³
ca. 2.200 m² BGF für die SEK I
ca. 2.100 m² BGF für die SEK II
Neubau 3-fach SPOHA im Anschluss
- Voraussichtliche Kostenschätzung SEK I: ca. 7,1 Mio. Euro
- Finanzierung: Haushalt
- Fertigstellung Modulneubau SEK I:
Schuljahresbeginn 2022/2023
- Voraussichtliches Bauende im 3. Quartal 2022



Dietrich-Bonhoeffer-GS (Derner Kippshof 36, Scharnhorst – WE 253)

- Grundstück: ca. 13.700 m² (davon ca. 2.100 m² bebaut)
- Baurecht: B-Plan „DE 110“: Baugrundstück für den Gemeinbedarf Volksschule, keine Festsetzungen zum Maß der baul. Nutzung; 3-geschossige Bebauung möglich, FNP: Wohnbaufläche
- Bedarf: Erhöhung Zügigkeit von 2 auf 3 Züge zum Schuljahresbeginn 2022/2023
- Die Zügigkeit wurde bereits mit Ratsbeschluss vom 17.12.20 erhöht.
- Flächenbedarf: ca. 2.000 m² BGF
SPOHA ausreichend
- Voraussichtliche Kostenschätzung: ca. 6,0 Mio. Euro
- Finanzierung: Haushalt
- Fertigstellung Modulneubau:
Schuljahresbeginn 2022/2023
- Voraussichtliches Bauende im 3. Quartal 2022



Kautsky-GS (Kautskystr. 23-25, Scharnhorst – WE 221)

- Grundstück: ca. 13665 m² (davon ca. 1984 m² bebaut)
- Baurecht: B-Plan Scha105, Satzung Scha S04
- Bedarf: Erhöhung Zügigkeit von 2 auf 3 Züge zum Schuljahresbeginn 2023/2024
- Die Zügigkeit wurde bereits mit Ratsbeschluss vom 17.12.20 erhöht.
- Flächenbedarf: ca. 2.270 m²
- 2 MRE zum Schuljahresbeginn 2020/2021
- Voraussichtlicher Kostenrahmen ca. 6,8 Mio. Euro
- Finanzierung: Haushalt
- Fertigstellung Modulneubau: Schuljahresbeginn 2023/2024

